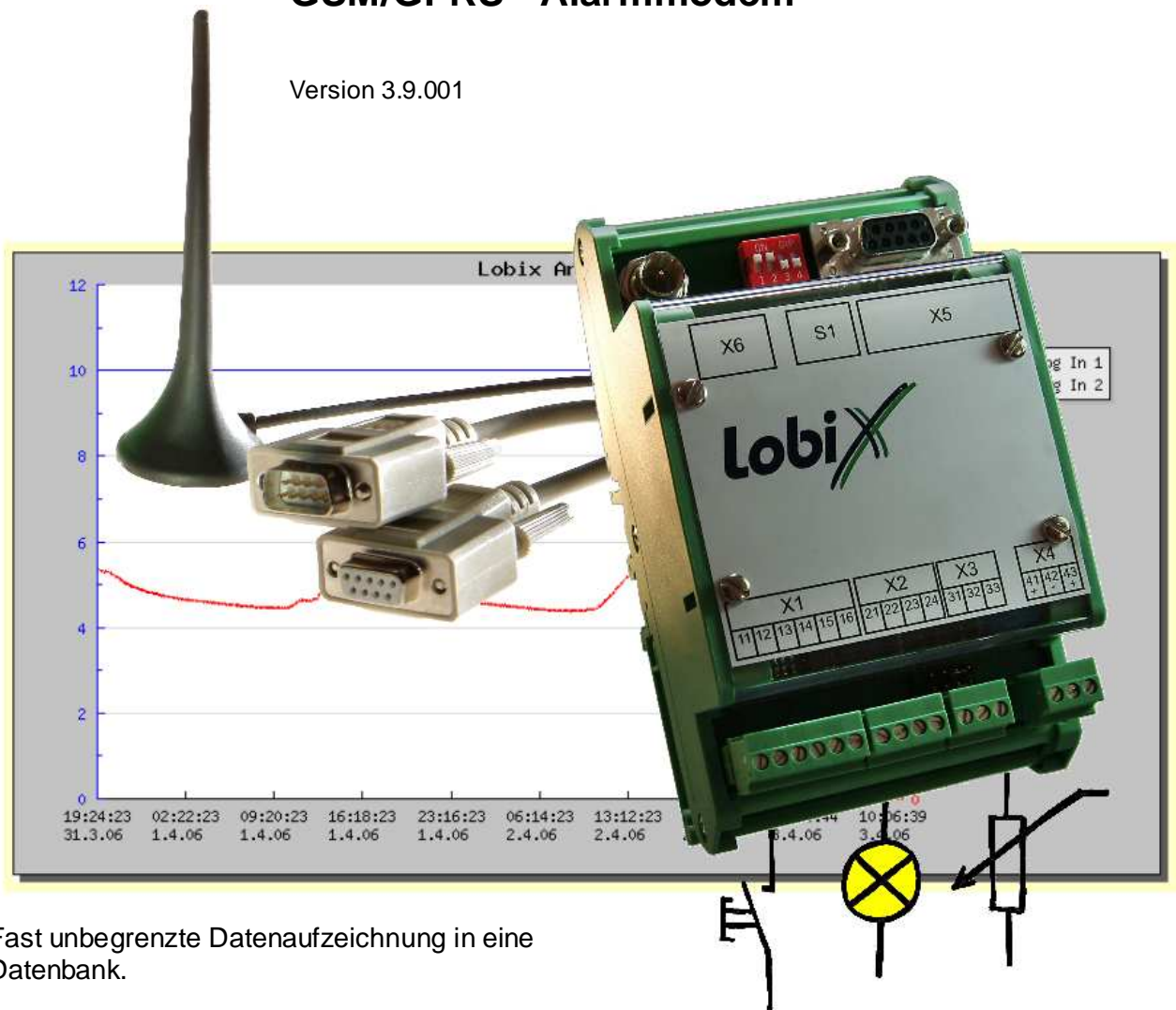


SERVER LIVE CD

www.lucom.eu/ftp

GSM/GPRS - Alarmmodem

Version 3.9.001



Fast unbegrenzte Datenaufzeichnung in eine Datenbank.

Booten Sie von CD

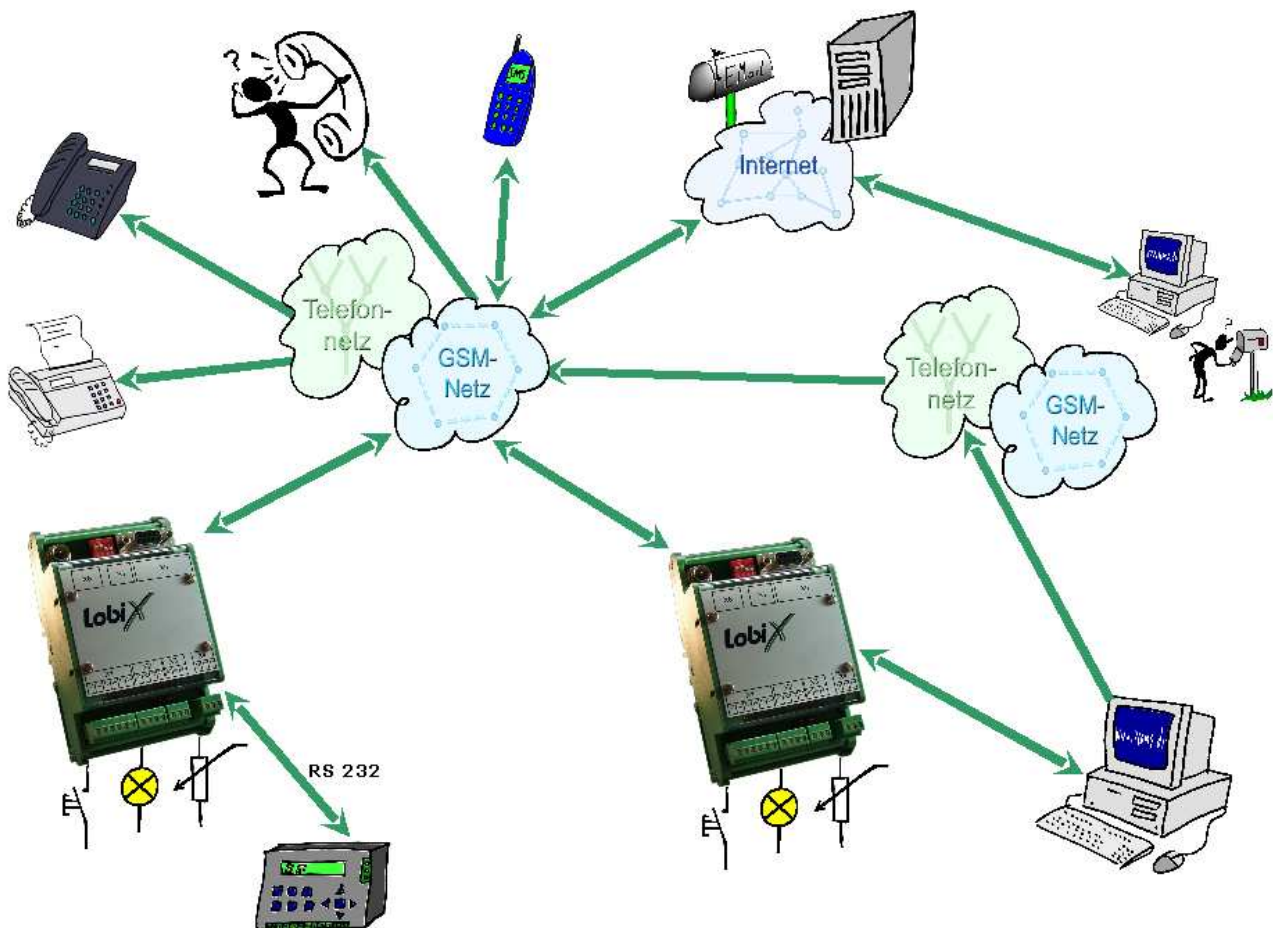
Login as: **root**
Password: **slampp**
Programmstart **startx**

Beim Booten von CD werden keine Daten automatisch auf Ihre Festplatte installiert.

LobiX ist ein automatisches Fernwirk-Info-System, mit dem Zustandsmeldungen übermittelt werden. Details dazu finden Sie unter <http://www.lobix.de>

LobiX übermittelt die Nachrichten als SMS, Sprache, Email oder Telefax. Es werden ebenso Schaltvorgänge per Telefon ausgelöst. Meldungen werden somit rund um die Uhr und weltweit übermittelt. Die Protokollierung kann ebenso direkt in eine Datenbank erfolgen. Die Visualisierung und Darstellung erfolgt mit dem WEB Browser.

Die LobiX Live CD beinhaltet ein komplettes installiertes **Linux Apache Mysql Php** System, in das LobiX Daten übermittelt.

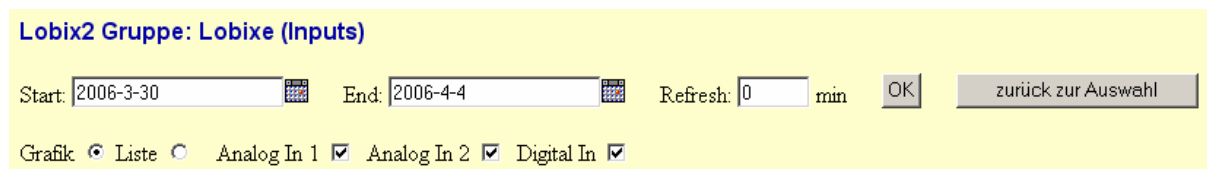


www.lobix.de

Lobix Database

Nach dem Booten der Lobix Live CD öffnet sich der Browser automatisch.
<https://localhost/graph/src/lobix/lobix.php>
 Hier können Sie nun ein Gerät wählen.
 Der dazu erforderliche cserver wird automatisch gestartet und ist auf die Lobix-Familie abgestimmt.

Über „Produktinfo“ gelangen Sie zu den Informationen, Dokumentationen sowie technischen Daten. Die LobiX Live CD muss im Laufwerk präsent sein.

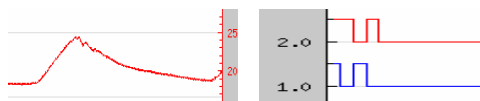


Nach der Gerätewahl gelangen Sie zur Hauptseite. Es stehen weitere Einstellungen zur Verfügung.

Start: End: Für Langzeitauswertungen mit statischer Anzeige können Sie das Start und Enddatum über die Kalendersymbole eingeben. Der Refreshwert sollte 0 (Null) sein.

Refresh: Ist hier ein Wert in Minuten eingetragen, so wird die Anzeige zwangsläufig aktualisiert. Klicken Sie nach einem Eintrag oder Änderungen bitte auf OK.

Grafik Schaltet die Grafikanzeige ein.

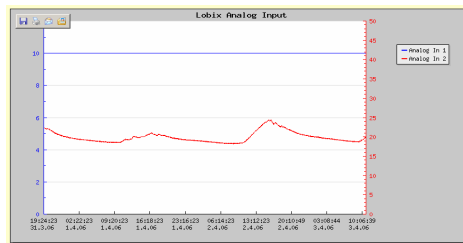


Liste Schaltet die Listenansicht ein.

Datum	Uhrzeit	DI 1	DI 2	DI 3	DI 4	DI 5	DI 6	DI 7	DI 8	AI 1	AI 2	AI 3	AI 4
2006-05-12	14:19:57	1	1	0	0	0	0	0	0	11.0	25.5	0.0	0.0
2006-05-12	14:20:14	1	1	0	0	0	0	0	0	11.0	27.1	0.0	0.0
2006-05-12	14:20:29	0	1	0	0	0	0	0	0	11.0	27.1	0.0	0.0
2006-05-12	14:20:38	0	1	0	0	0	0	0	0	11.0	27.1	0.0	0.0

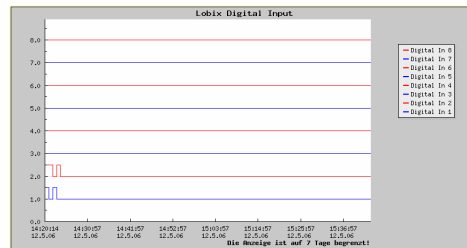
Analog In

Schaltet die Analoganzeige ein oder aus.



Digital In

Schaltet die Digitalanzeige ein oder aus



Festplatteninstallation

Dazu booten Sie von der LobiX Live-CD und wählen auf dem Desktop die HD-Installation.



Das Starten erfolgt durch einen Klick auf die Schaltfläche „Install SLAMPP“. Nun muss noch die Partition ausgewählt werden, das war es auch schon.



min. Systemvoraussetzung:

Für den dauerhaften Einsatz des Servers ist ein PC mit anspruchslöser Minimalkonfiguration erforderlich:
 PIII 500 MHz
 2 GB Festplatte
 256 MB Ram
 Netzwerkkarte

ISO Image auf CD brennen

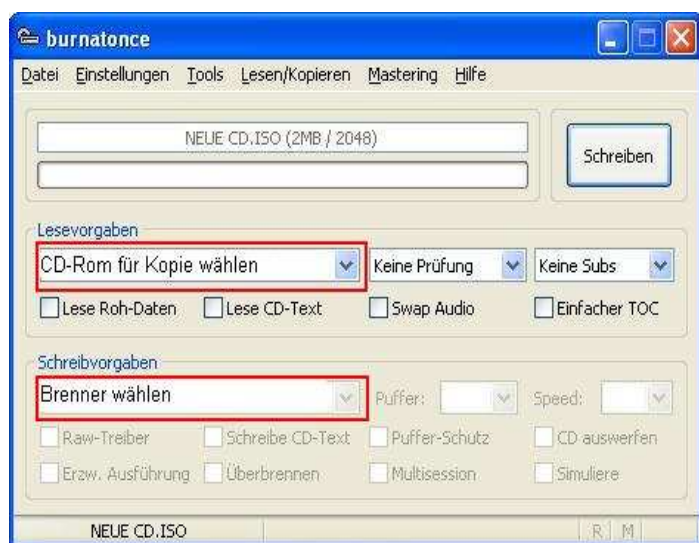
<http://www.lucom.eu/ftp/>

Falls Sie die LobiX Live CD.iso – Datei von unserem FTP-Server geladen haben, nachfolgend eine Kurzanleitung wie Sie eine CD brennen.

Am Beispiel: Freeware Burnatonce

Um ein vorhandenes Image auf einen Rohling zu schreiben gehen Sie auf

- Datei
- Neues Image laden.
- Die Image-Datei auf Ihrer Festplatte suchen und auswählen.
- Burnatonce liest drei verschiedene Image-Typen: *.iso, *.cue und *.toc.
- Das Image wird im oberen Balken angezeigt und ein Klick auf die Schaltfläche "Schreiben" startet den Brennvorgang.



Bei dem Brennprogramm „**Nero**“ finden Sie einen Menüpunkt: „**Image auf Disk brennen**“.

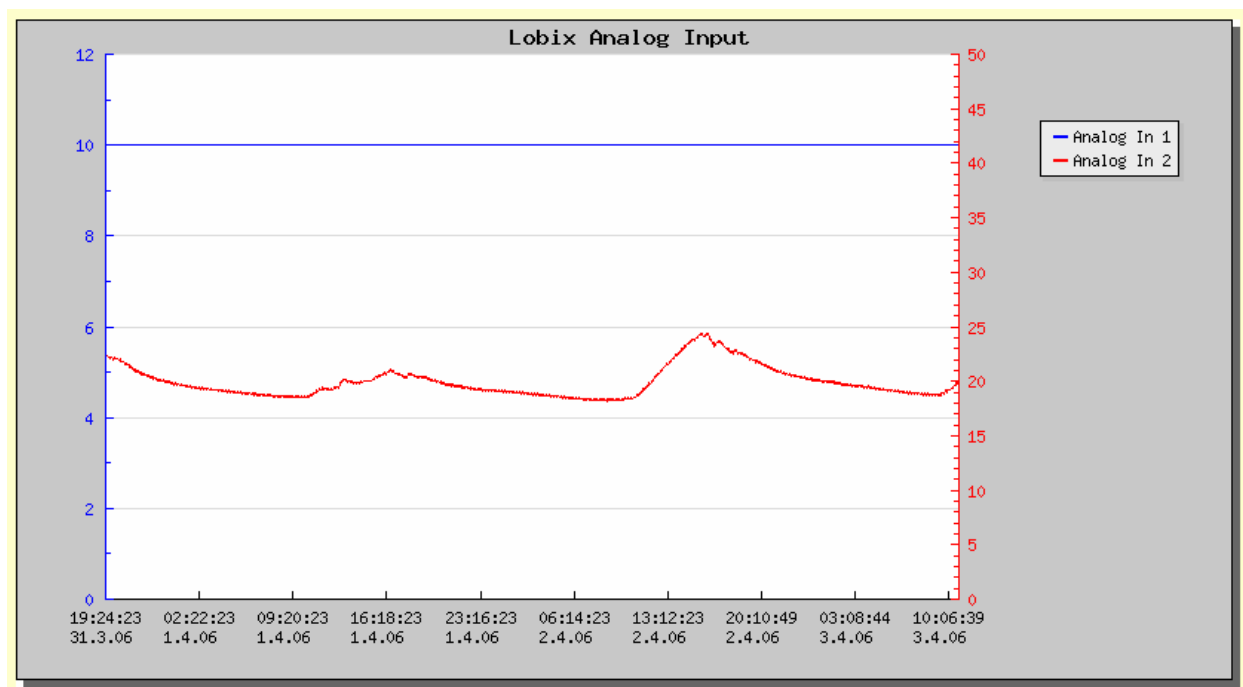
SLAMPP

SLAMPP ist eine Live-Distribution mit allen Programmen zum Aufsetzen eines Servers oder für den Aufbau eines kleinen Netzwerks. Die Distribution beinhaltet auch Desktop-Programme wie Firefox, Gimp, Abiword an Bord, was herkömmliches Arbeiten am PC ermöglicht. Als Desktop dient Xfce in aktueller Version.



Beim Servereinsatz gibt sich Slampp vielseitig: IMAP, POP, SMTP, SSH, DHCP, HTTP und FTP machen die Server-Auswahl aus. Ein MySQL und ein Samba-Server laufen ebenfalls sofort nach dem Start. Bei so vielen Diensten sind die integrierte Firewall und ein Virenschanners nützliche Beigaben.

Nutzer, denen das Slampp-Angebot nicht ausreicht, erweitern die Distribution um eigene Programme. Alle dazu notwendigen Werkzeuge finden sich auf der CD. Als weitere Option bindet der Benutzer eigene Dateien ein und brennt die Distribution dann neu auf CD. Die eigene Webpräsenz bietet sich für dieses Daten-Feature an. Alle Einstellungen und Daten lassen sich auch auf der Festplatte oder einem USB-Stick speichern. Der Speicherbedarf liegt bei minimal 2 GB Kapazität. Die Installation auf der Festplatte ist ebenfalls möglich.



Haftungseinschränkung

Wir versuchen, unsere Software so fehlerfrei wie möglich zu halten. Aber es gilt allgemein: Keine Software ist fehlerfrei und die Anzahl der Fehler steigt mit der Komplexität des Programms. Deshalb können wir keine Garantie dafür übernehmen, dass diese Software in jeder Umgebung, auf jedem Rechner und mit jeglichen anderen Anwendungen zusammen fehlerfrei läuft. Jegliche Haftung für direkte wie indirekte Schäden wird hiermit ausgeschlossen, soweit dies gesetzlich zulässig ist. In jedem Fall jedoch ist die Haftung auf den Kaufpreis der Software bzw. des Gerätes beschränkt. Wir haften auch insbesondere nicht für entstandene Kosten durch mehrfach abgeschickte telefonische Meldungen.

Obwohl bei der Erstellung dieser Dokumentation große Sorgfalt verwendet wurde, kann LUCOM GmbH nicht für die vollständige Richtigkeit der darin enthaltenen Informationen garantieren und übernimmt keinerlei Verantwortung, weder für darin vorkommende Fehler noch für eventuell auftretende Schäden, die auf Grund ihrer Verwendung entstehen. Die beschriebenen Hard- und Softwareprodukte der LUCOM GmbH unterliegen einer ständigen Weiterentwicklung bezüglich Funktion, Verwendung und Präsentation. Ihre Beschreibung hat daher keinerlei verbindlichen, vertragsgemäßen Charakter. Die im Handbuch wiedergegebenen Angaben gelten nur für die jeweils aktuelle Version. Der aktuelle Stand ist im Änderungsverzeichnis vermerkt.

LUCOM GmbH übernimmt keine Haftung bei Störungen innerhalb des World Wide Web, bei Ausfall von Systemen aufgrund höherer Gewalt oder bei Schäden und Nachteilen, die Auftraggebern durch Drittanbieter entstehen.

Diese Anleitung enthält die erforderlichen Informationen für den bestimmungsgemäßen Gebrauch der darin beschriebenen Produkte. Sie wendet sich an technisch qualifiziertes Personal, das entweder als Projektierungspersonal mit den Sicherheitskonzepten der Automatisierungstechnik vertraut ist oder als Bedienungspersonal im Umfang mit Einrichtungen der Automatisierungstechnik unterwiesen ist und den auf die Bedienung bezogenen Inhalt dieser Anleitung kennt; oder als Inbetriebsetzungs- und Servicepersonal eine zur Reparatur derartiger Einrichtungen der Automatisierungstechnik befähigende Ausbildung besitzt. Die Produkte werden entsprechend den einschlägigen VDE-Bestimmungen, VDE-Vorschriften und IEC-Empfehlungen konstruiert, hergestellt und geprüft.