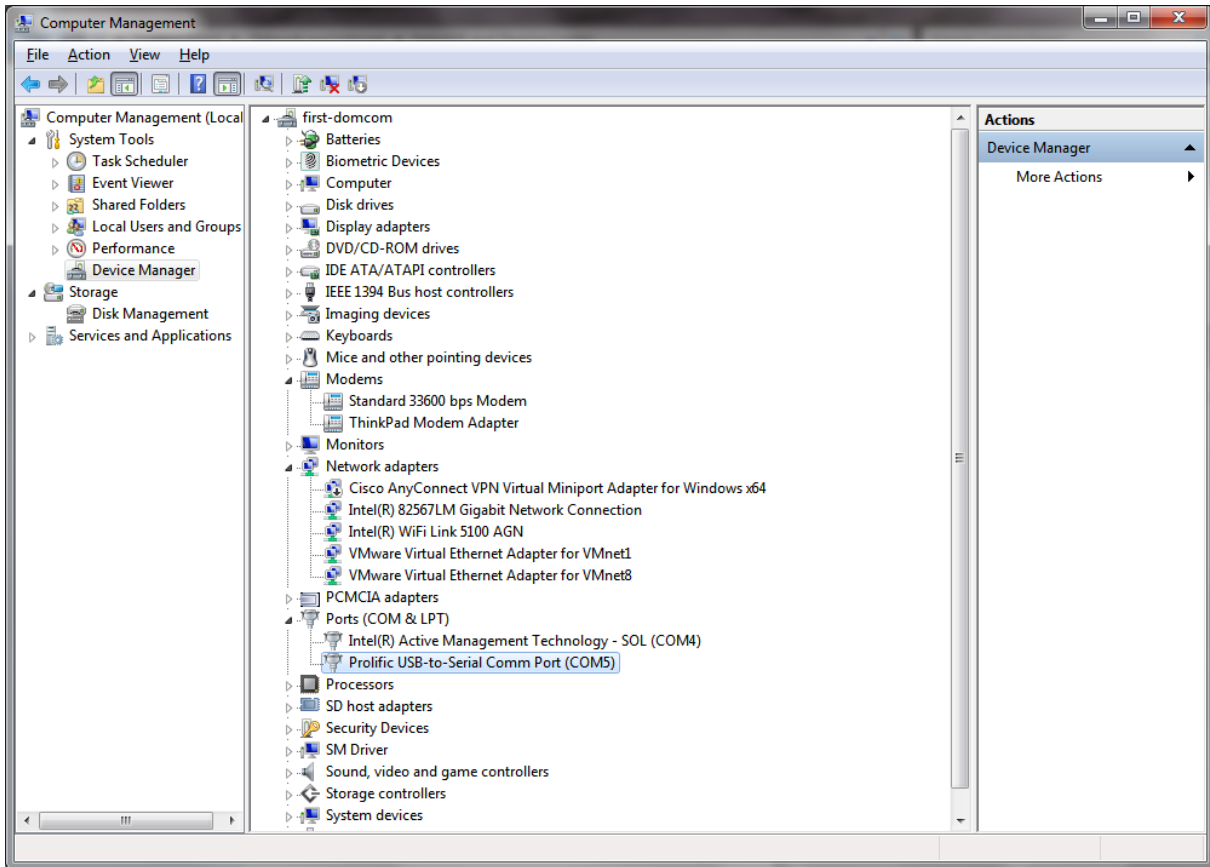


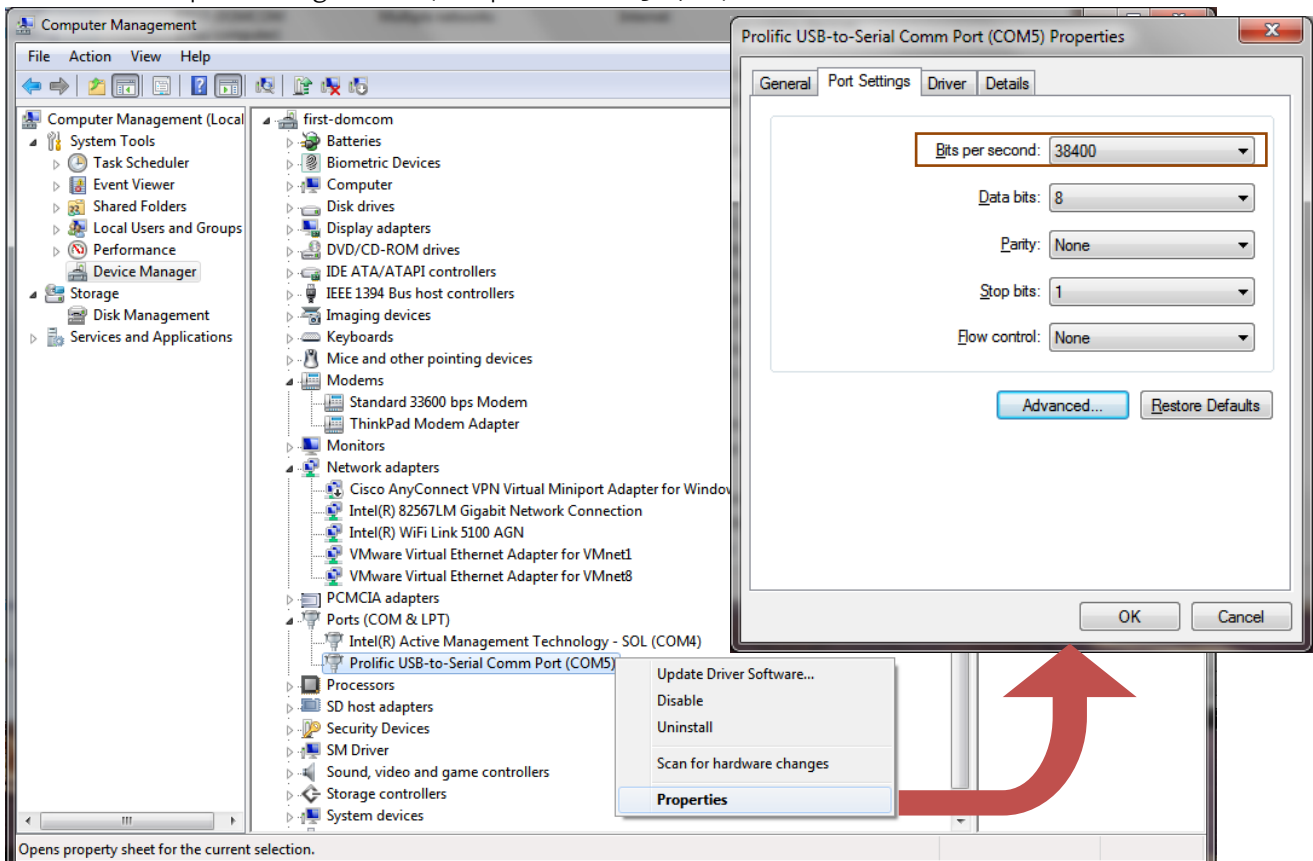
Verbindung zu Xcome mit Windows 7 (english) per USB-Serial Adapter

USB-Serial Adapter installieren und konfigurieren

1. USB-Seriell Adapter anschliessen und den Treiber installieren (Windows 7 bringt keinen eigenen Treiber mit, bietet aber den Download von der Herstellerseite an). Nach der Installation findet man das Gerät im Gerätemanager (*Start>rechte Maustaste auf Computer>Manage>Device Manager*)
2. COM-Port notieren (hier COM5)

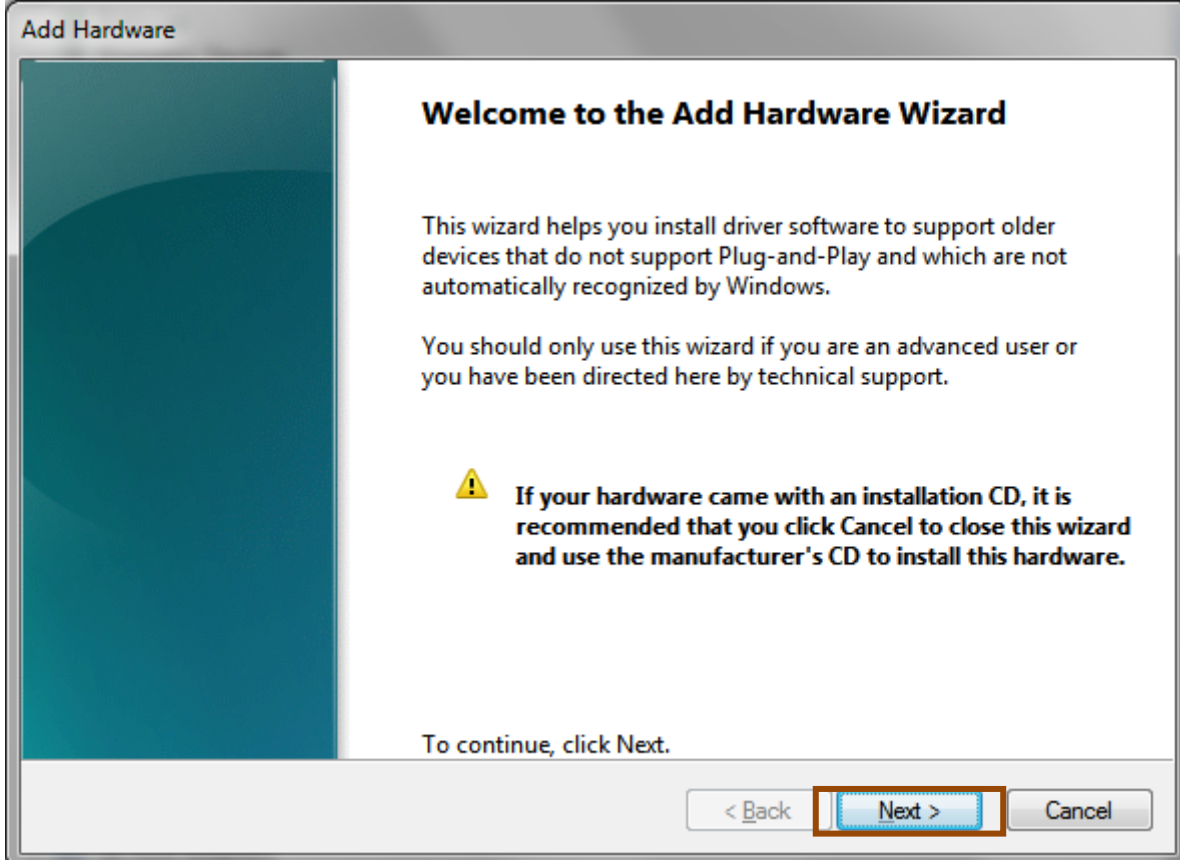
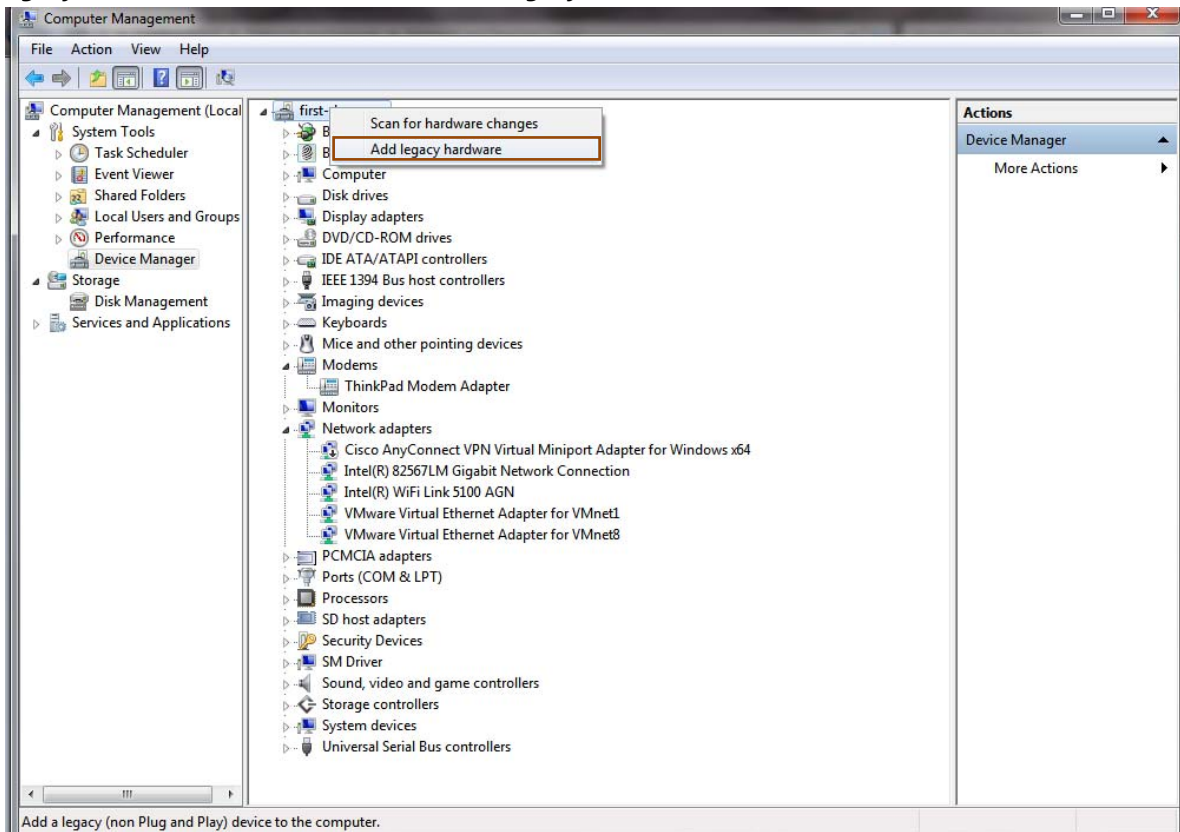


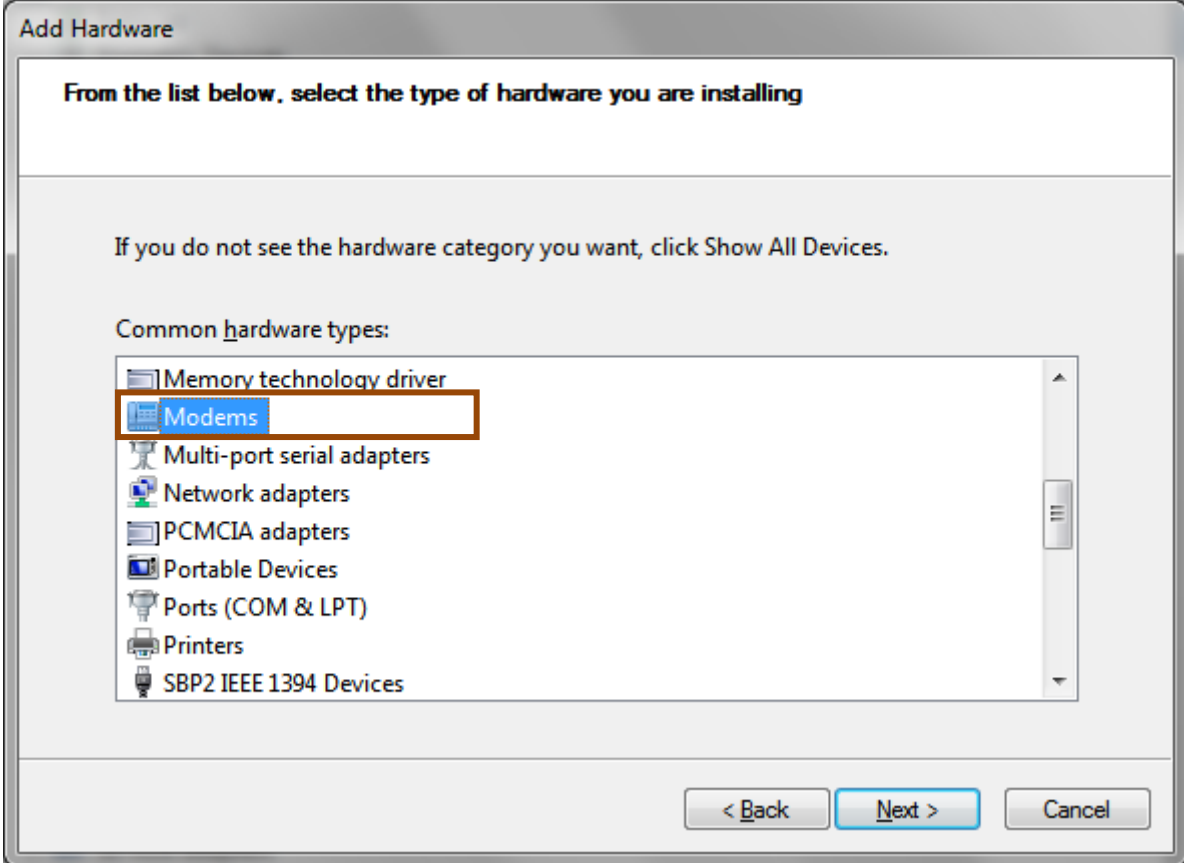
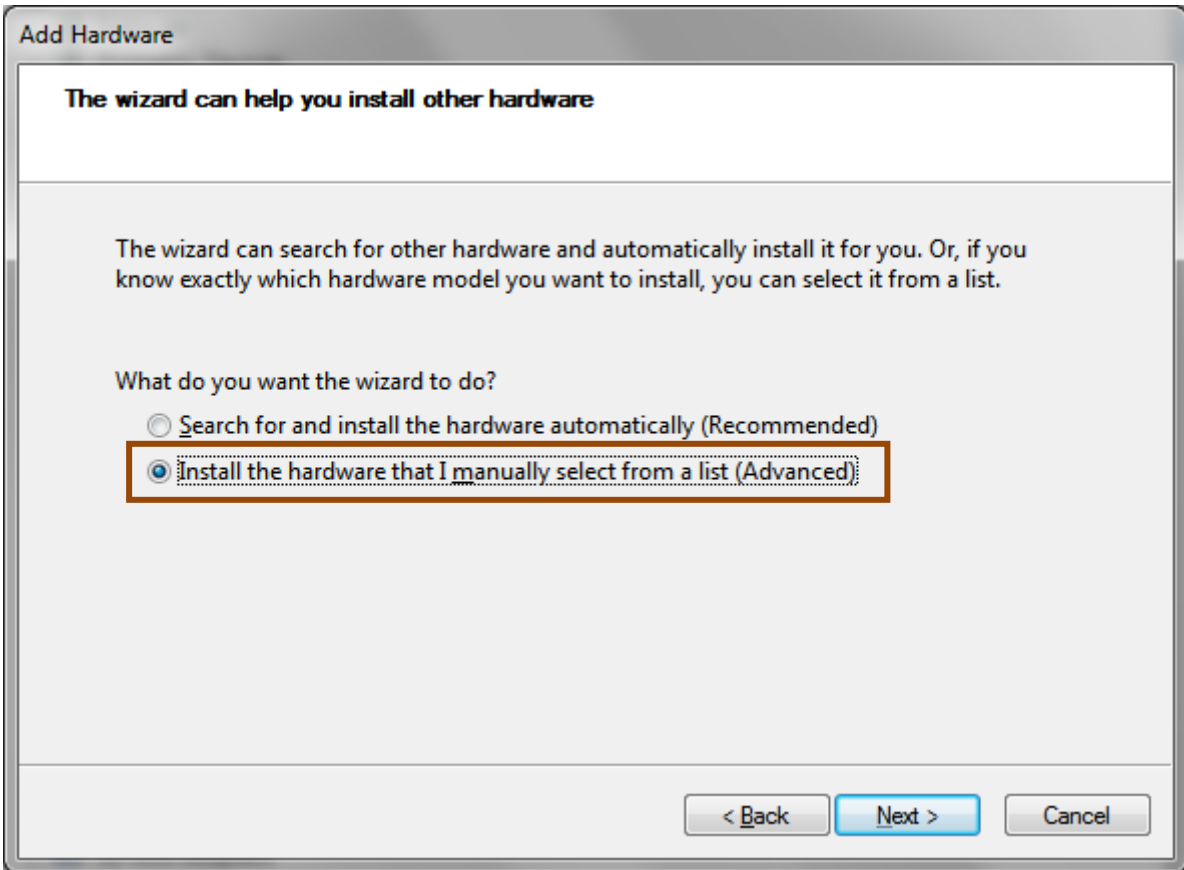
3. USB-Serial Adapter konfigurieren (Bits per second: 38400)



Standard Modem installieren und konfigurieren

1. Ebenfalls im Gerätemanager wird das Modem hinzugefügt (*rechte Maustaste auf Computernamen* > *Add legacy hardware* oder *Menü Action* > *Add legacy hardware*)






Add Hardware Wizard

Install New Modem

Do you want Windows to detect your modem?



Windows will now try to detect your modem. Before continuing, you should:

1. If the modem is attached to your computer, make sure it is turned on.
2. Quit any programs that may be using the modem.


Click Next when you are ready to continue.

Don't detect my modem; I will select it from a list.

< Back Next > Cancel


Add Hardware Wizard

Install New Modem



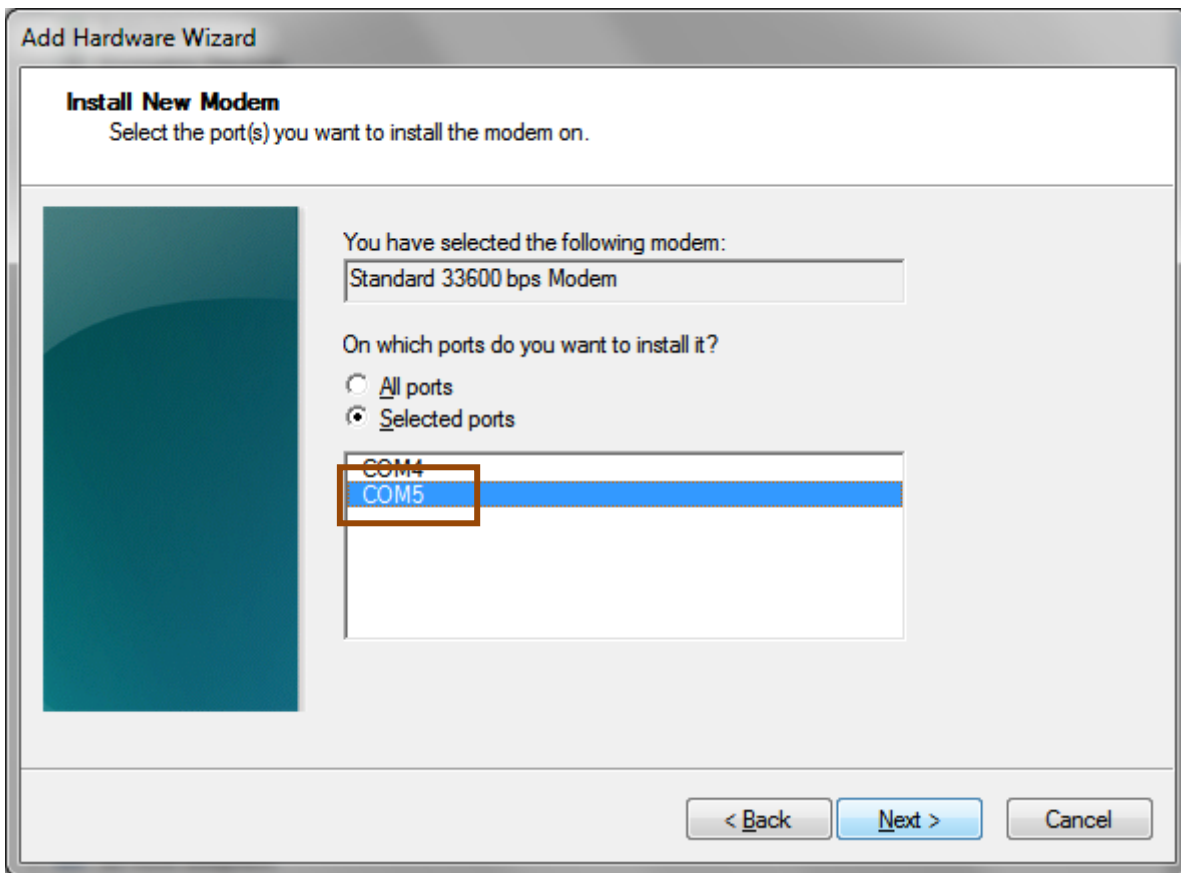
Select the manufacturer and model of your modem. If your modem is not listed, or if you have an installation disk, click Have Disk.

Manufacturer	Models
(Standard Modem Types)	<ul style="list-style-type: none">Standard 19200 bps ModemStandard 28800 bps ModemStandard 33600 bps ModemStandard 56000 bps ModemStandard PCMCIA Card Modem

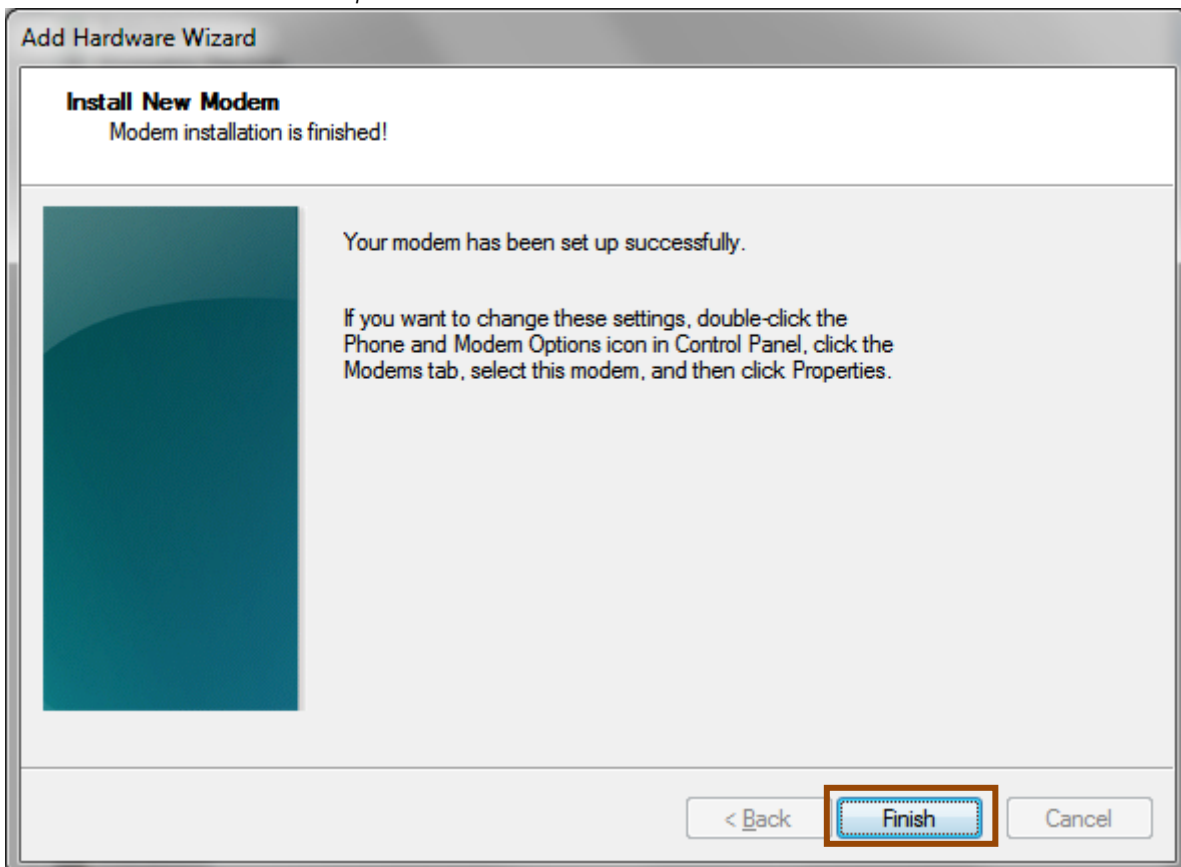
 This driver is digitally signed. [Tell me why driver signing is important](#)

Have Disk...

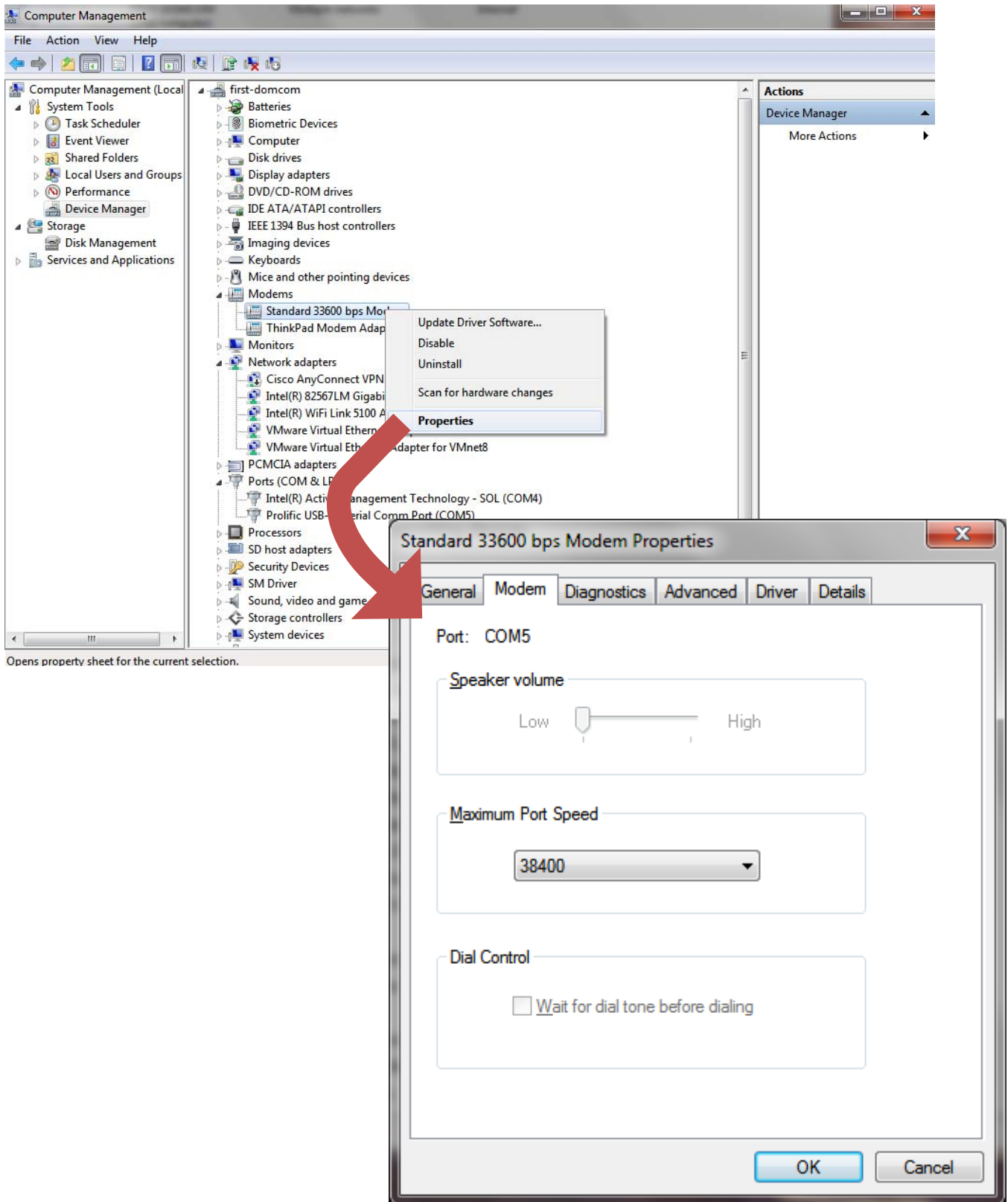
< Back Next > Cancel



Com-Port des USB-Serial Adapters wählen!

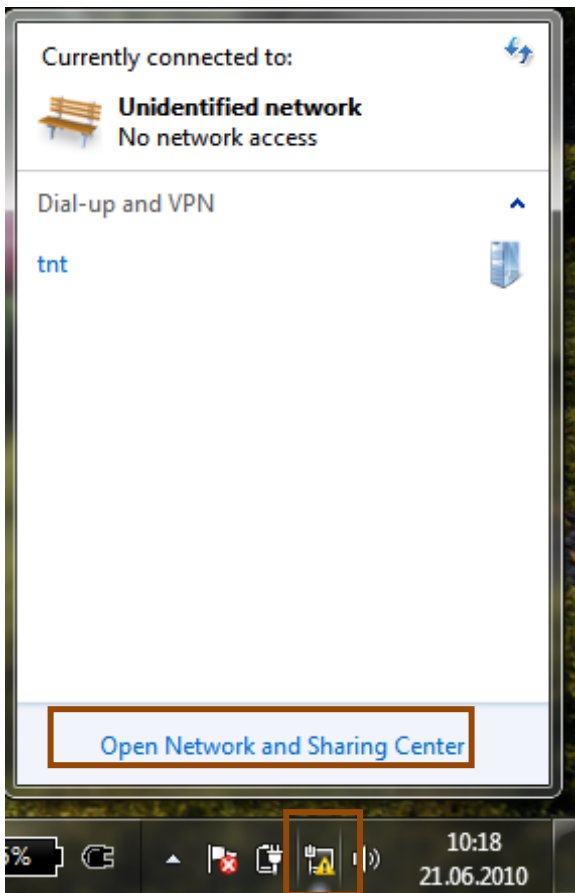


2. Modem konfigurieren (ebenfalls auf 38400 einstellen)

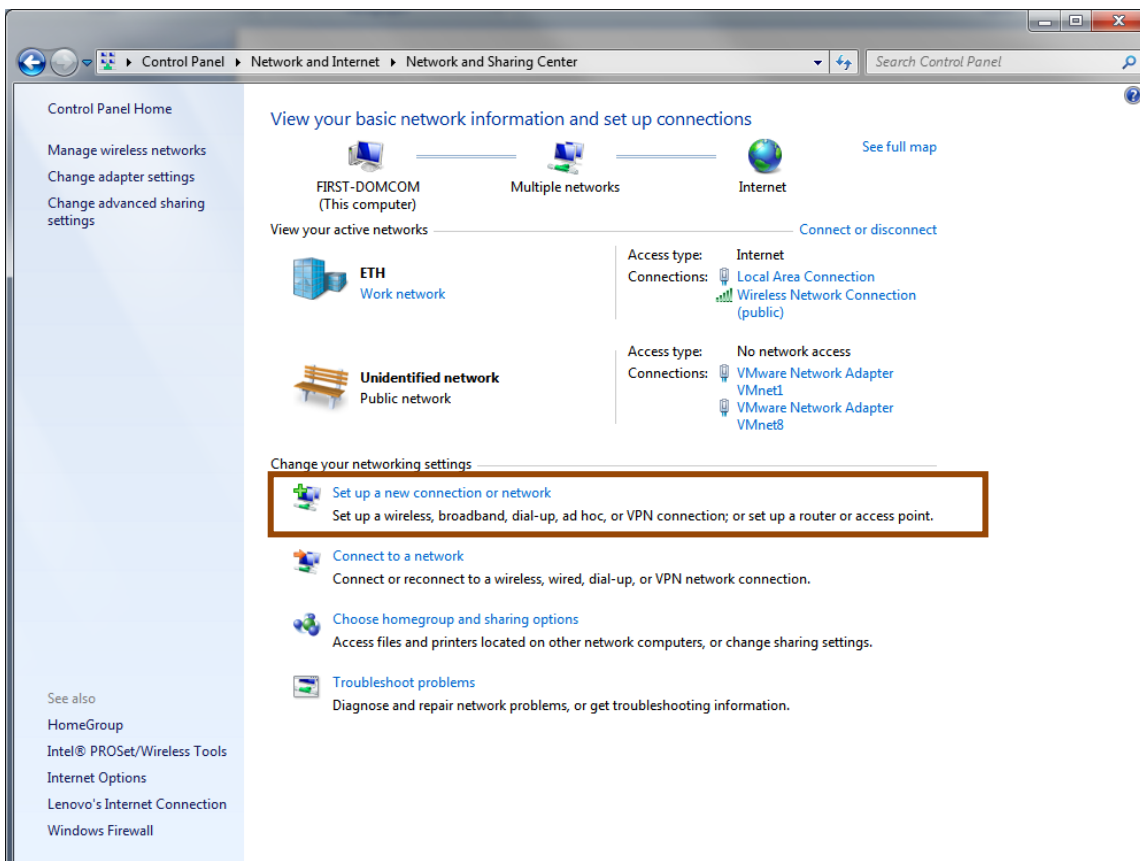


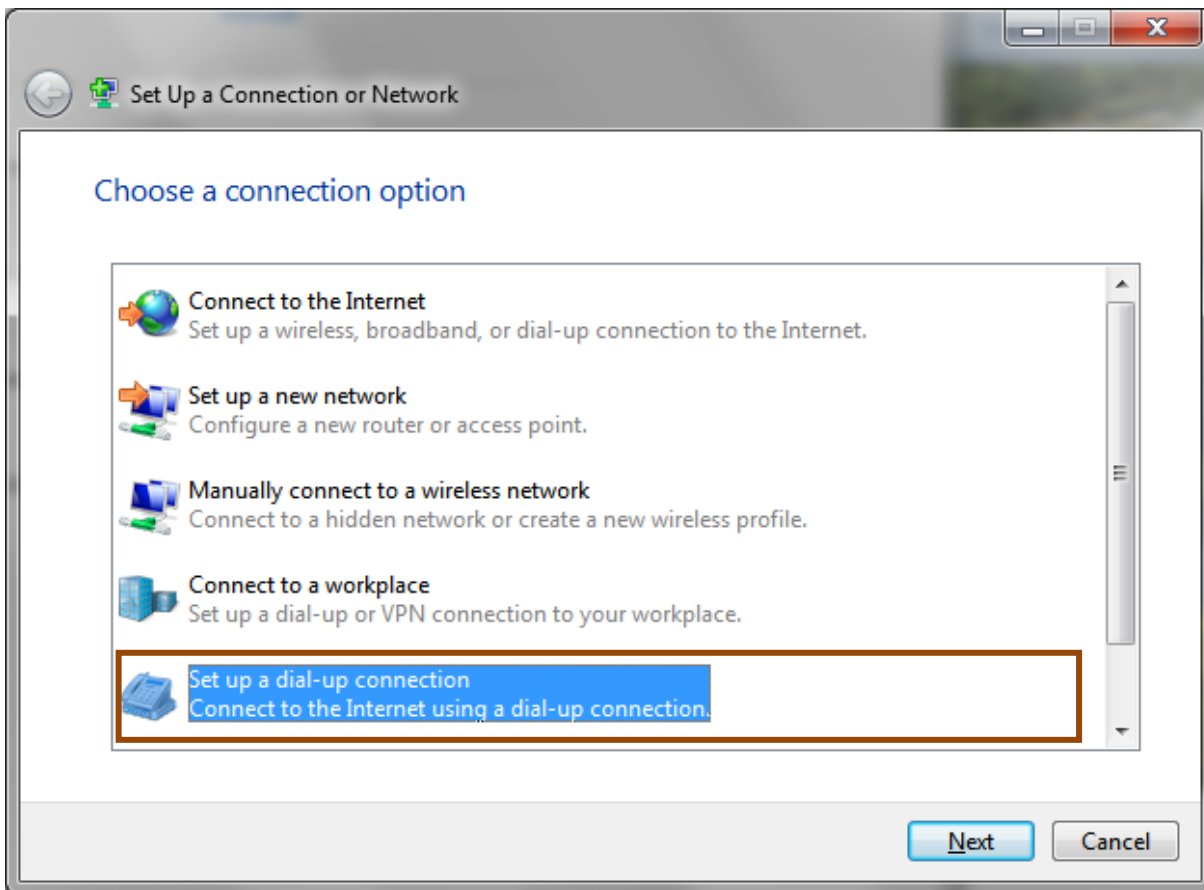
Dial-up zum Xcome einrichten

1. Dazu muss das *Network-and Sharing Center* geöffnet werden, entweder über *Start>Control Panel>Network and Internet* oder über das Netzsymbol in der Taskleiste

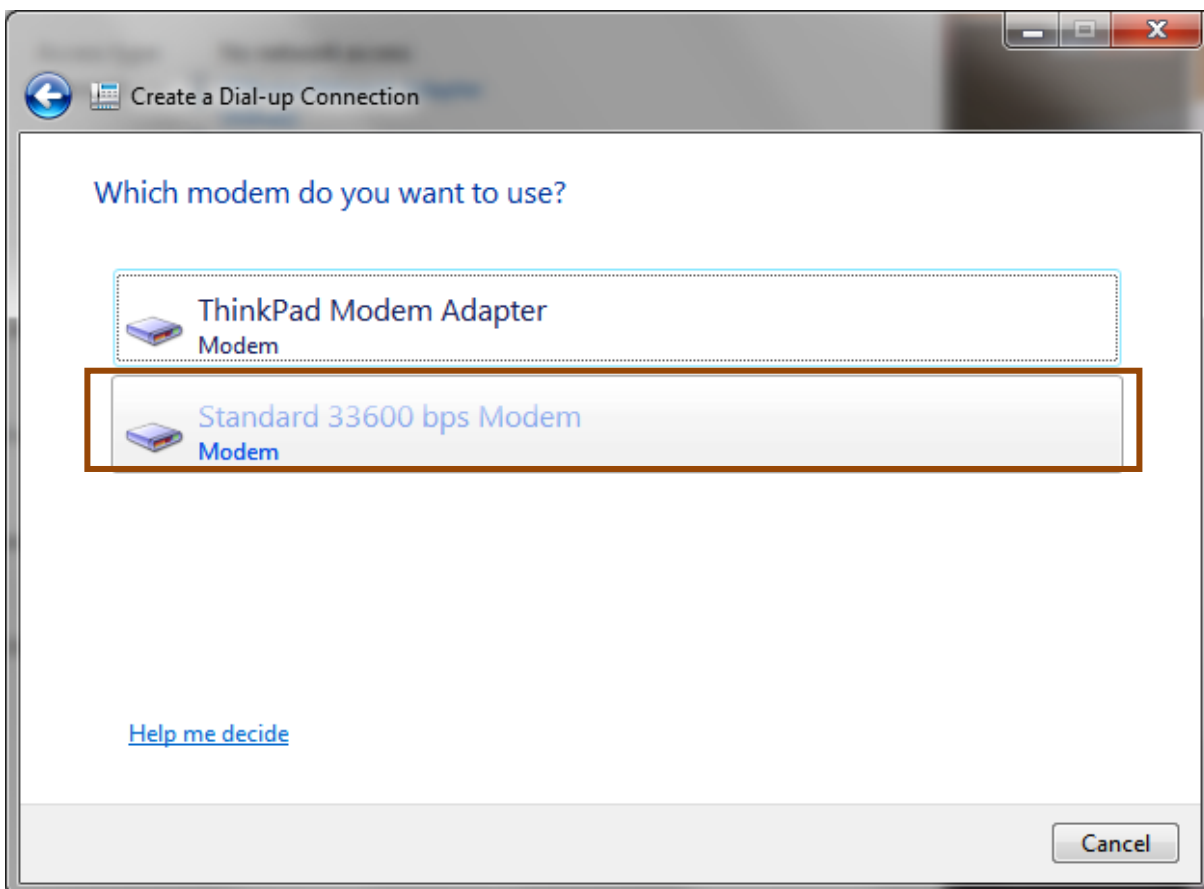


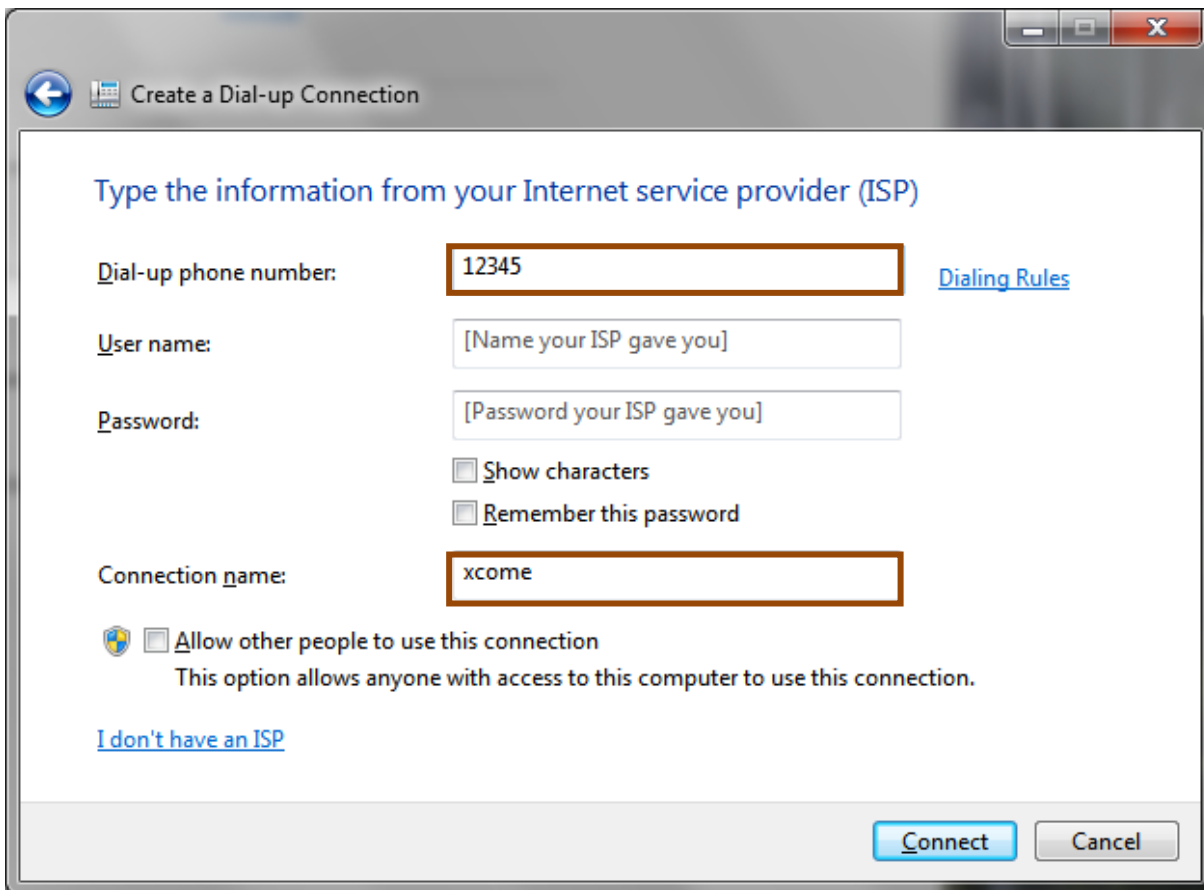
2. Klick auf *Setup a new connection* or network öffnet den Einrichtungsassistent für die dial-up Verbindung.





3. Hier das zuvor installierte Modem auswählen

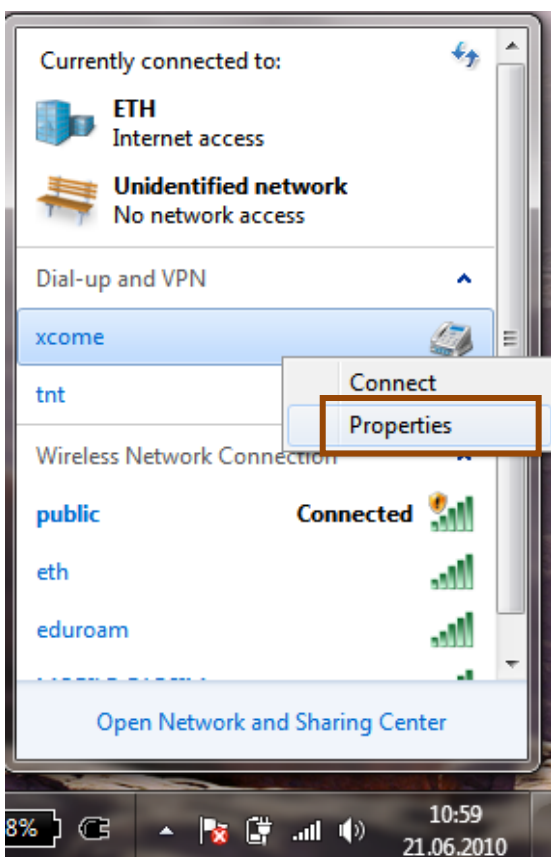




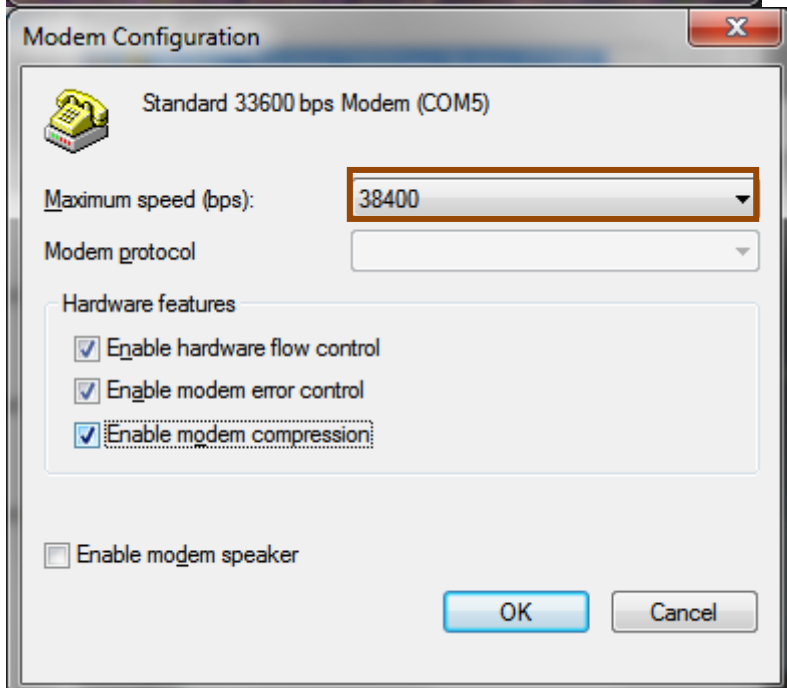
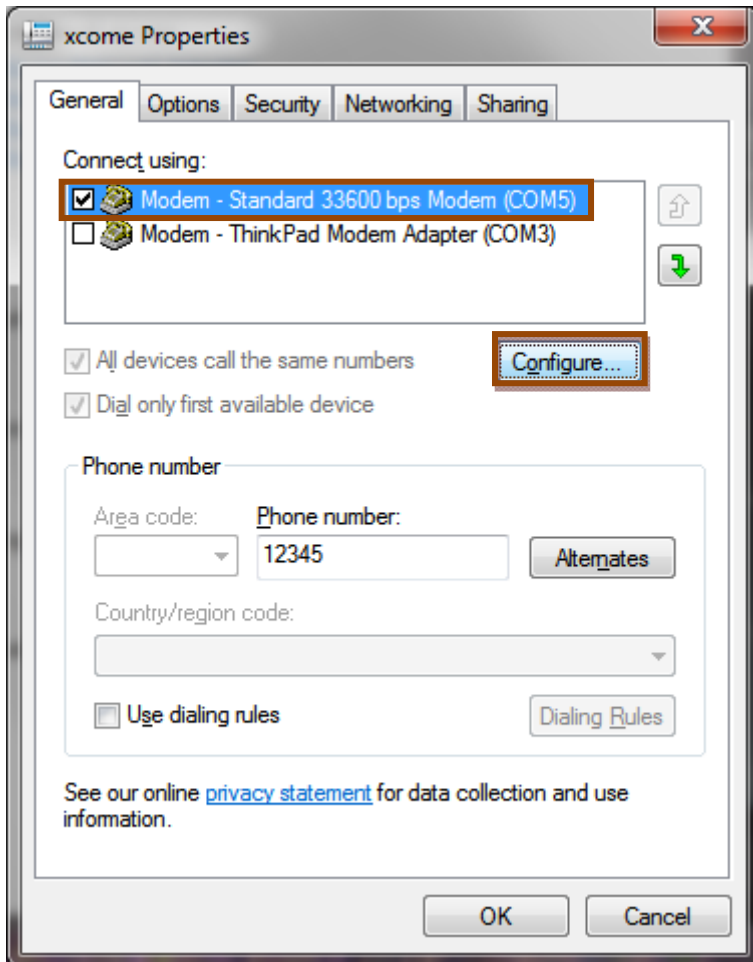
Nach einem Klick auf *Connect* wird ein erster allerdings erfolgloser Verbindungsversuch gestartet – danach erst kann der letzte Konfigurationsschritt vorgenommen werden.

4. Konfiguration der Verbindung

Am einfachsten dazu über das Netzsymbol in der Taskliste die Eigenschaften der Verbindung bearbeiten (Rechtsklick auf die Verbindung).

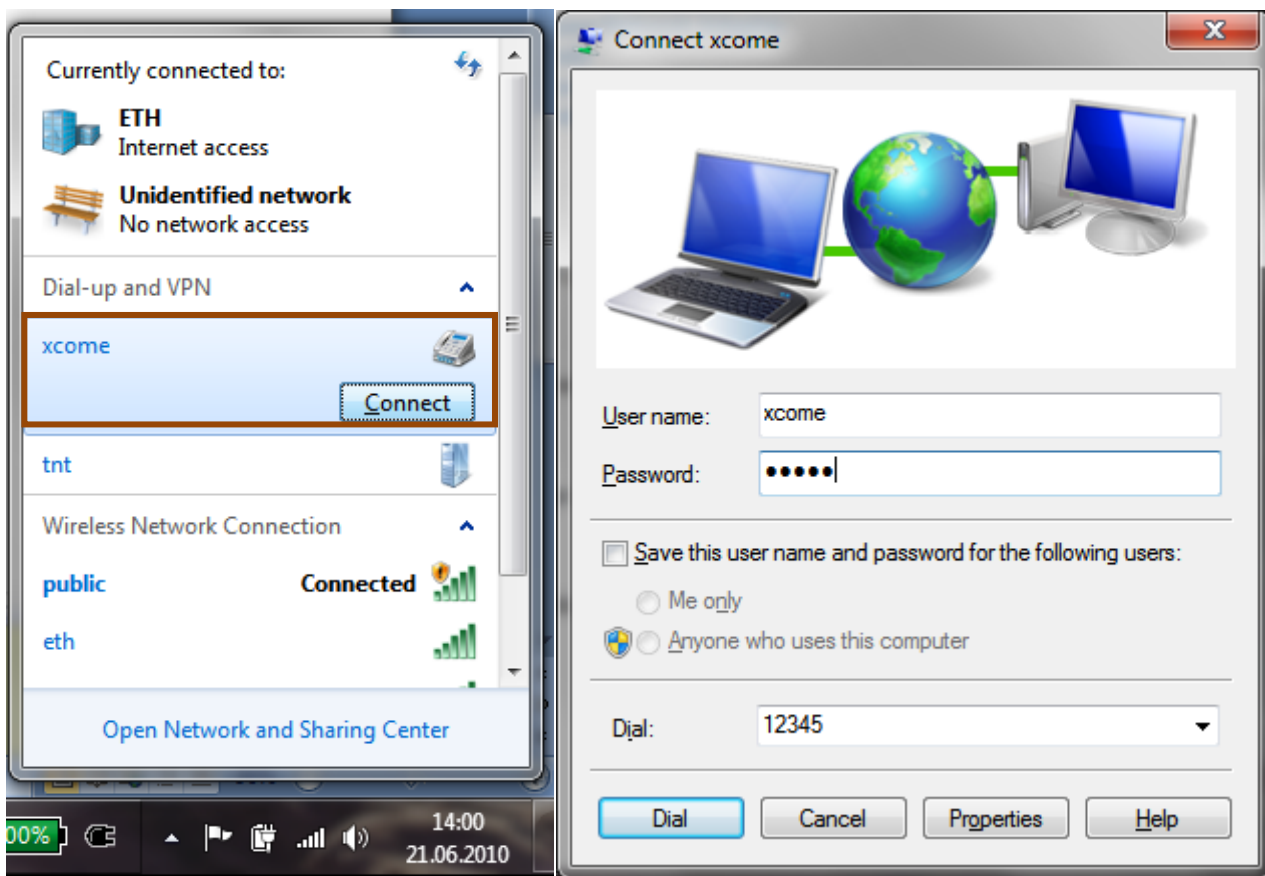


Nun wird das manuell installierte Modem ausgewählt und über *configure* kann die Verbindungsgeschwindigkeit auf 38400 eingestellt werden.



5. Aufbau der Verbindung

Vorausgesetzt die Kabelverbindung zum xcome steht und der erste DIP-Schalter ist auf High gestellt, kann nun die Verbindung hergestellt werden:



Nach erfolgter Authentifizierung im Browser <http://215.0.0.1/index.htm> eingeben und das Xcome einrichten.



6. Verbindung trennen

Am einfachsten wiederum über das Netzsymbol in der Taskleiste und rechte Maustaste auf die Verbindung.

