

# M-BUS – überall und Grenzenlos! ... über das Mobilfunknetz

## EDGE-Router ER75i

M-BUS ermöglicht die Anbindung von Verbrauchserfassungsgeräten an den lokalen PC. Für die Fernübermittlung der Messdaten wurde bislang ein Pegelwandler, ein Telefonanschluss und ein Modem benötigt.

Der GSM/GPRS EDGE-Router-ER75i vereint diese 3 Geräte in einem. Die integrierte M-BUS Schnittstelle ermöglicht ein kostengünstiges Auslesen der benötigten Messdaten via sicherer VPN Verbindung. Unabhängig von verfügbarem Telefonanschluss über das Mobilfunknetz. Der integrierte M-BUS steht als Master für bis zu 30 Endgeräte zur Verfügung.



Nutzen Sie die Vielseitigkeit des GSM/GPRS EDGE-Router ER75i:

- **M-BUS Master** – für bis zu 30 Endgeräte
- **ComServer** – virtuelle RS232 mit optionaler Software
- **VPN Router** – sicher durch das Mobilfunknetz

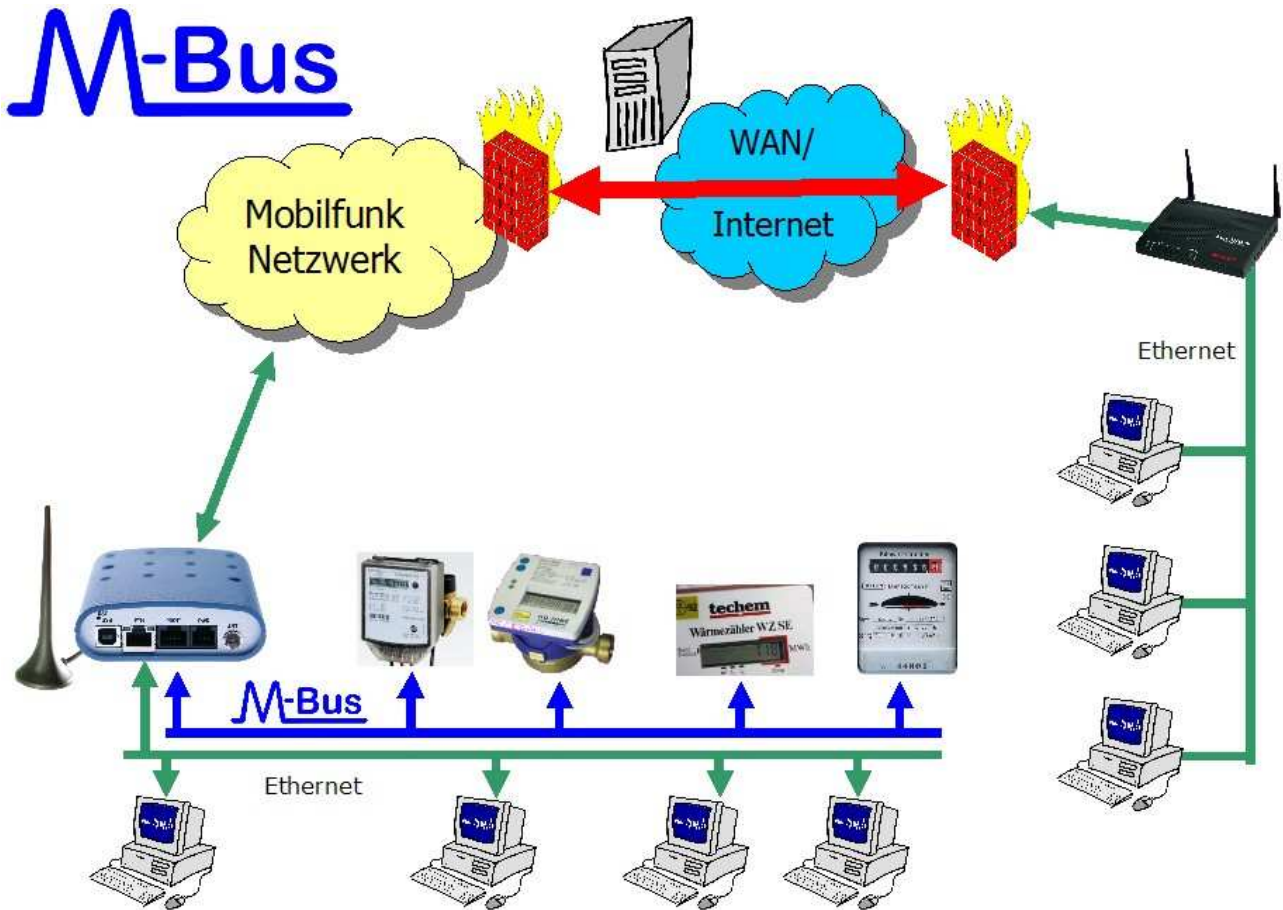
**[WWW.LUCOM.DE](http://WWW.LUCOM.DE)**



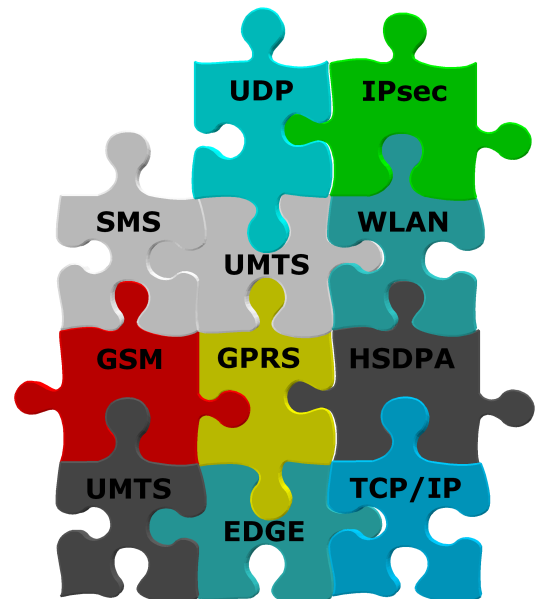
# M-BUS über Mobilfunk

wireless data network

M-BUS mit ER75i – Lokale Verbindung der PCs mit den Endgeräten ist auch möglich



Damit alles zusammenpasst



**WWW.LUCOM.DE**

mbus02 Technische Änderungen vorbehalten. 2007-06-01