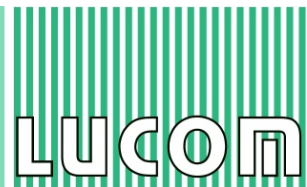


Datenblatt

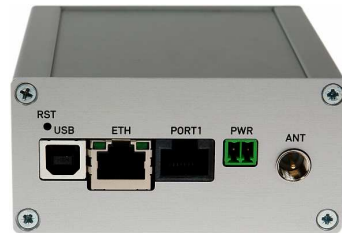
ER75i GPRS/EDGE Mobilfunkrouter



Standardversion mit Kunststoffgehäuse



Version SL mit Aluminiumgehäuse



Netzwerke

- DHCP – automatische IP-Adresse im LAN-Netzwerk
- NAT – Übertragung der IP-Adressen und Ports zwischen internen und externen Netzwerken
- VRRP – Kommunikationswege (Routen) redundant absichern
- DynDNS –Zugang zum Router mit dynamischer IP-Adresse
- Dial-in Einwahlmöglichkeit zum Router(Netzwerk) – Kommunikation über „CSD call“

VPN Tunnel

- Sichere Datenverschlüsselung mit IPsec und OpenVPN (inkl. X.509 Unterstützung)
- Einfache Datenübertragung ohne Sicherheitsmaßnahmen via GRE- und L2TP-Tunnel

Konfiguration und Diagnose

- HTTP-Server – Konfiguration via Webinterface
- Änderung der Routerkonfiguration aus der Ferne
- Router via SMS fernwarten – GPRS-Verbindung an- und ausschalten, SIM-Karte wechseln, digitalen Ausgang schalten
- Wechsel zwischen verschiedenen Konfigurationsprofilen (via Webinterface, SMS, digitalem Eingang bzw. Scheduler)
- GPRS-Statusanzeige via LED
- GSM-Status (Level, Funkzelle, Nachbarzellen)
- Informationen via SMS erhalten – Betriebszeit, Status der GPRS-Verbindung
- Telnet – Diagnosemöglichkeiten für Netzwerktechniker
- SNMP – Integration ins Netzwerkmanagement zur Fehlerdiagnose, Kommunikation mit I/O- und M-Bus-Modulen.
- Transportiertes Datenvolumen einsehen

Weitere Funktionen und Charakteristika

- NTP-Client, NTP-Server – Zeitsynchronisierung
- Kommunikation via SMS – AT-Befehle an die RS232-, Ethernet- und I/O-Schnittstelle

Optionale Erweiterungen

- Zweite SIM-Karte – Redundanz zur Absicherung der Kommunikation bei Roaming, verbrauchtem Datenvolumen und aktivem digitalem Eingang (DI)
- Erweiterungs-Ports: RS232, RS422/485, M-BUS Master oder I/O Modul (4x Digitale Eingänge, 2x Analoge Eingänge, 1x Digitaler Ausgang oder Counter-Eingänge)
- Aluminium- statt Kunststoffgehäuse

Technische Parameter

Stromversorgung	10V bis 30V DC
Temperaturbereich	-30°C bis +60°C
Schnittstellen	1x Ethernet (10/100 Mbit/s) 1x USB 2.0 Typ B 1x optionaler Erweiterungsport erhältlich
Maße	- Kunststoffgehäuse: 30x90x102 mm - Aluminiumgehäuse: 40x85x95 mm
Montage	DIN-Hutschiene 35 mm, Wandmontage
Gewicht	- Kunststoffgehäuse: 150 g - Aluminiumgehäuse: 220 g
Antennenanschluss	FME – 50 Ohm
Frequenzbänder	850/900/1800/1900 MHz
GPRS/EDGE	Max. Download 236 Kbit/s Max. Upload 118,4 Kbit/s
Erfüllte Standards	CE EN 301 511, v 9.0.2 EN 55033:1998 A1:2000 A2:2003 Cor:2003 EN 60950:2001

Zugangsparameter

Webinterface	http://192.168.1.1
Benutzername	root
Passwort	root

Bitte ändern Sie Ihr Passwort nach erstmaliger Anmeldung!

Hilfe zur Einrichtung des Geräts erhalten Sie im Handbuch (siehe Produkt-CD-ROM bzw. unter <http://cd.lucom.de>) oder in unserem Router-Wiki unter <http://help.mobilfunkrouter.de>