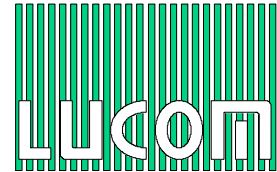


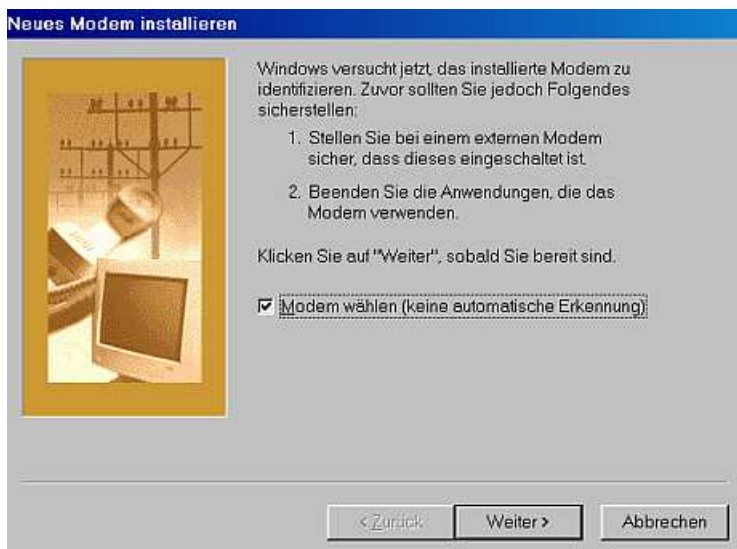
# Erstellen einer DFÜ-Verbindung unter Windows 98



**LUCOM** GmbH  
Ansbacher Str. 2a  
**90513 Zirndorf**  
Germany  
Tel: +49 (0) 9127/59460-10  
Fax: +49 (0) 9127/59460-20  
E-Mail: [info@lucom.de](mailto:info@lucom.de)  
WEB: [www.lucom.de](http://www.lucom.de)

## 1. Vorbereitung der DFÜ-Verbindung

Neues Modem installieren bzw. hinzufügen:  
unter Systemsteuerung / Modems Icon **Modems** anklicken.  
„Hinzufügen“ anwählen →OK



Modem selbst auswählen,  
d. h. ✓ bei keine automatische  
Erkennung  
→ Weiter

Im folgenden Bild: Modem auswählen (**Standardmodem 33600bps**) → Weiter.  
Anschluss für das Modem auswählen (**COM 1 oder COM 2**) → Weiter → Fertig stellen

Im Fenster (Eigenschaften von Modems) lässt sich jetzt das Button „**Eigenschaften**“ für das neue Modem anwählen.

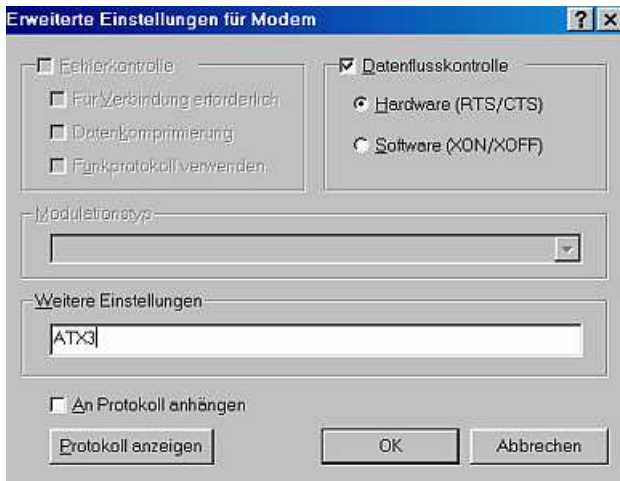
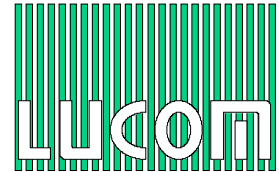
Bei „Maximale Geschwindigkeit“ **38400 bps** auswählen.

Folgende Eintragungen überprüfen:

- **8 Datenbits**
- **keine Parität**
- **1 Stoppbit**

Danach Button „**Erweitert**“ anwählen.

# Erstellen einer DFÜ-Verbindung unter Windows 98



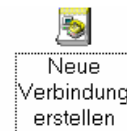
Eintragungen wie nebenstehend überprüfen.

„**Weitere Einstellungen**“: sind **modem- und telefonanschlussabhängig** (z. B. ATX3 als Voreinstellung bei Nebenstellen, für die meisten Modems gültig)

→ mit 2 x OK alles schließen

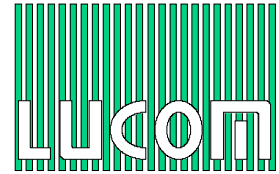
## 2. DFÜ-Verbindung installieren

Unter / Arbeitsplatz/ DFÜ-Netzwerk „**Neue Verbindung erstellen**“ anwählen → Weiter



**Name der Verbindung** (z. B. xcome) eintragen  
→ Weiter

# Erstellen einer DFÜ-Verbindung unter Windows 98



Rufnummer des Xcome eingeben

→ Weiter

→ Fertig stellen

Mit rechter Maustaste auf dem Icon DFÜ-Verbindung „Eigenschaften“ anwählen.



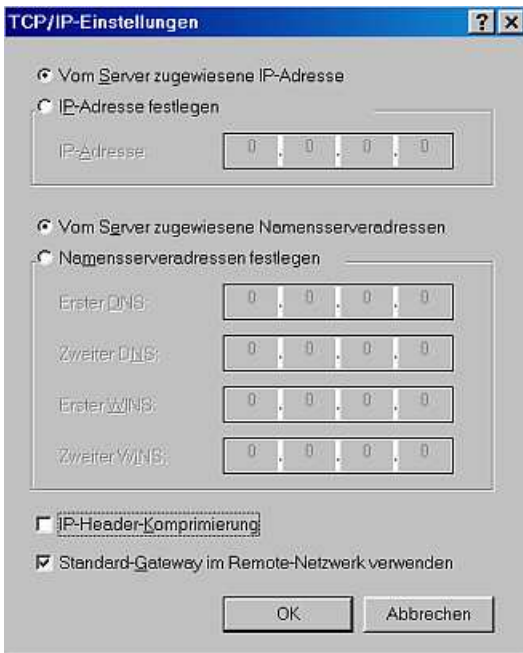
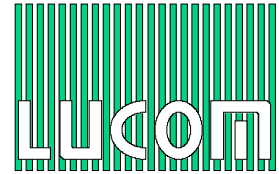
Modem auswählen (**gleiches Modem wie unter 1.)**)

→ Registerkarte „**Servertypen**“ auswählen

Typ des DFÜ-Servers einstellen (**PPP Internet, Windows NT Server, Windows 98**).

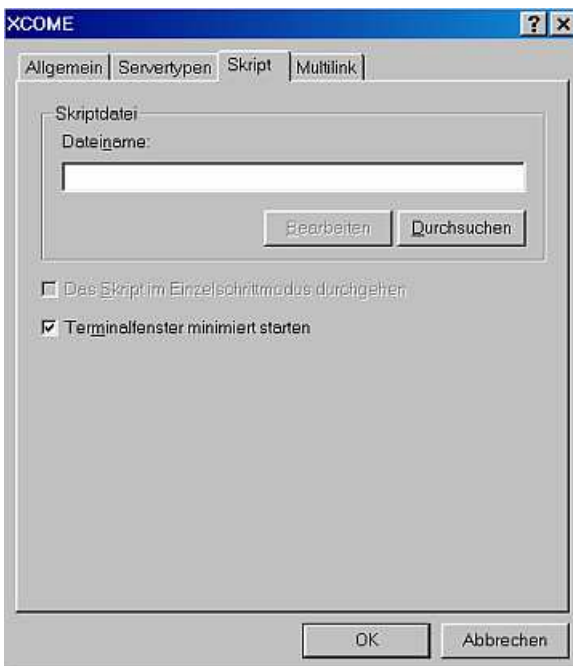
Möglicherweise vorhandene Einstellungen unter „**Erweiterte Optionen**“ herausnehmen, unter „**Zulässige Netzwerkprotokolle**“ nur **TPC/IP** auswählen.

# Erstellen einer DFÜ-Verbindung unter Windows 98



„TCP/IP-Einstellungen“ anklicken.

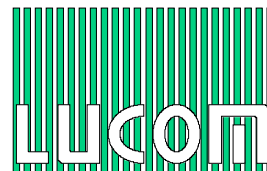
Einstellungen wie nebenstehend → OK



Registerkarte „Skript“

✓ Terminalfenster minimiert starten

# Erstellen einer DFÜ-Verbindung unter Windows 98

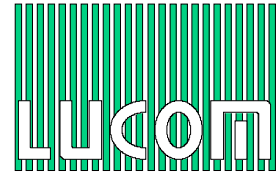


Registerkarte „Multilink“

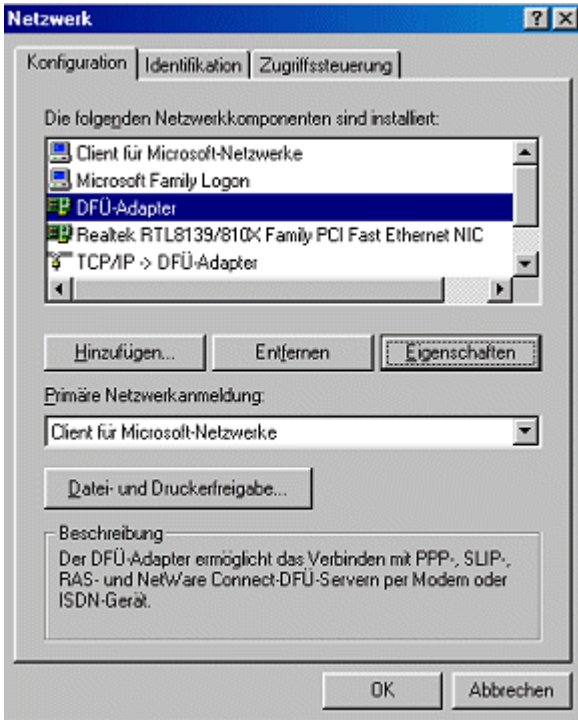
**keine** zusätzlichen Geräte verwenden

→ OK

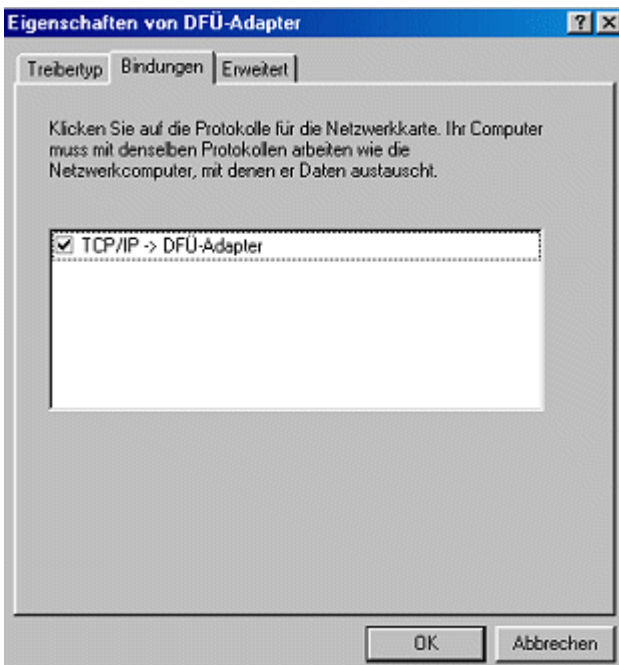
# Erstellen einer DFÜ-Verbindung unter Windows 98



Außerdem sollte folgende Einstellung überprüft werden:



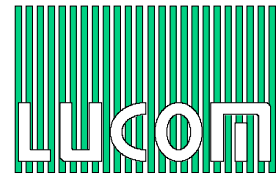
Unter Systemsteuerung → Netzwerk DFÜ-Adapter auswählen und auf **Eigenschaften** klicken.



Auf Registerkarte „**Bindungen**“ muss TCP/IP Protokoll an den DFÜ-Adapter gebunden sein ( ✓ ).

## Erstellen einer DFÜ-Verbindung unter Windows 98

---



Benutzername und Kennwort:

**Bei Xcome**

Benutzername: **xcome**

Kennwort: **12345**

→ Weiter

**Bei Lobix**

Benutzername: **12345**

Kennwort: **12345**

→ Weiter

**<http://215.0.0.1/index.htm>**