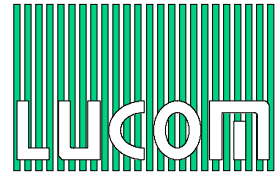


Erstellen einer Voicedatei für Sprachausgabe Xcome 200



LUCOM GmbH
Ansbacher Str. 2a
90513 Zirndorf
Germany
Tel: +49 (0) 9127/59460-10
Fax: +49 (0) 9127/59460-20
E-Mail: info@lucom.de
WEB: www.lucom.de

1. Systemvoraussetzungen

Soundkarte, Mikrofon, Audiorecorder

2. Erzeugung eigener Voicemeldungen

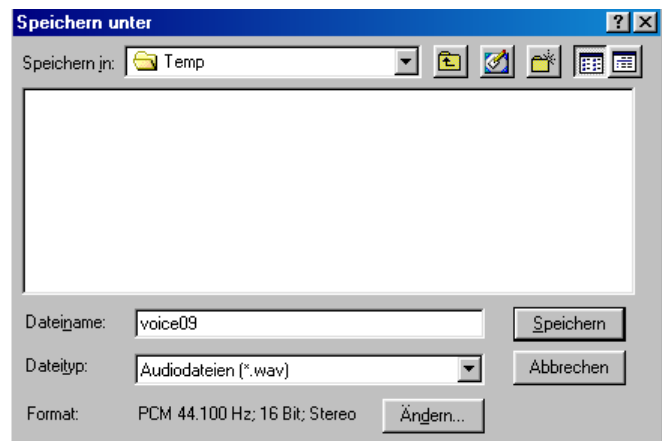
Audiorecorder aufrufen:

START → Programme → Zubehör → Unterhaltungsmedien → Audiorecorder



- Mit dem Button rechts (rot) Aufnahme starten (max. 8 sec. möglich, wegen begrenzter Dateigröße)
- Während Zeiger läuft, Ansagetext aufsprechen.
- Danach STOP-Taste (Quadrat) drücken.

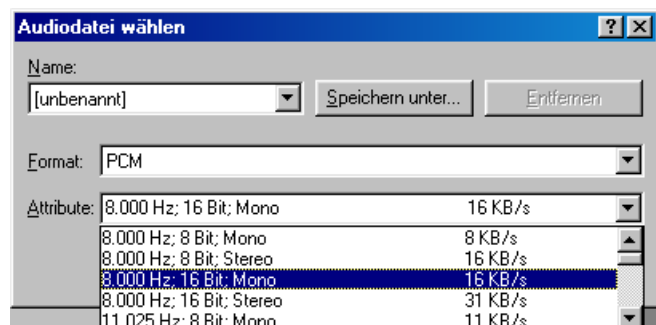
Jetzt abspeichern (Dateityp *.wav), zum Beispiel unter C:/TEMP



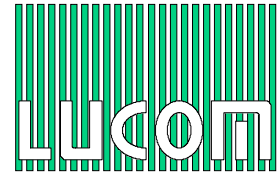
Feld „Ändern“ anklicken und einstellen:

Format PCM

Attribute: 8000 Hz; 16Bit; Mono

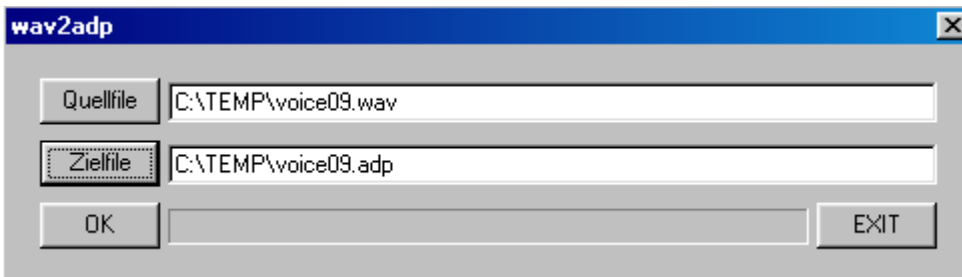


Erstellen einer Voicedatei für Sprachausgabe Xcome 200



3. Umwandlung in Format IMA-ADPCM

Dazu wird das Programm encoder.exe benötigt (auf der CD Xcome).



Zur vereinfachten Bedienung zugabe/encoder/wav2adp.exe von der CD aufrufen und die gewünschten Dateinamen mit Pfadangabe eintragen (Zielfile: *.adp).

Als Zieldateinamen voice01.adp ... voice42.adp möglich, es gibt im Xcome schon die Dateien voice01.adp bis voice08.adp. Bei Bedarf können diese überschrieben werden.

- OK
- Exit

Die umgewandelte Datei ist erzeugt, Achtung max. Größe 32 kB für Xcome möglich!

4. Übertragen der Datei in Xcome

Das Programmierkabel zwischen PC (serielle Schnittstelle RS 232) und Xcome (X9) stecken, DIP Schalter S1 auf ON OFF OFF OFF einstellen und Spannung an Xcome anlegen.

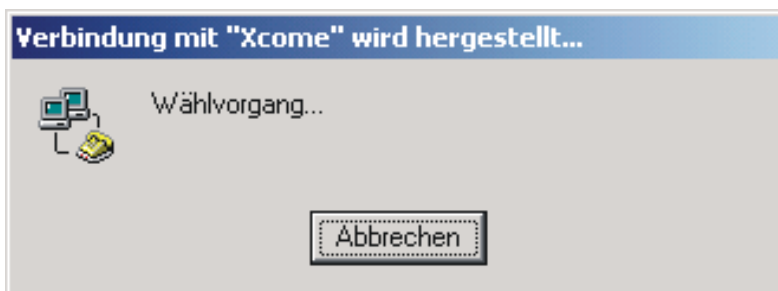
„Total Commander“ (auf CD Xcome, Pfad Zugabe; tcmd551.exe) installieren!



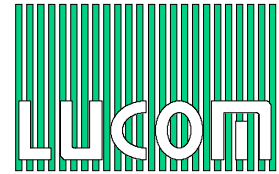
Wichtig!! Es muss schon unter Netzwerk/DFÜ-Verbindung ein Icon „Xcome“ angelegt sein, siehe Anleitung: Erstellen einer DFÜ-Verbindung.



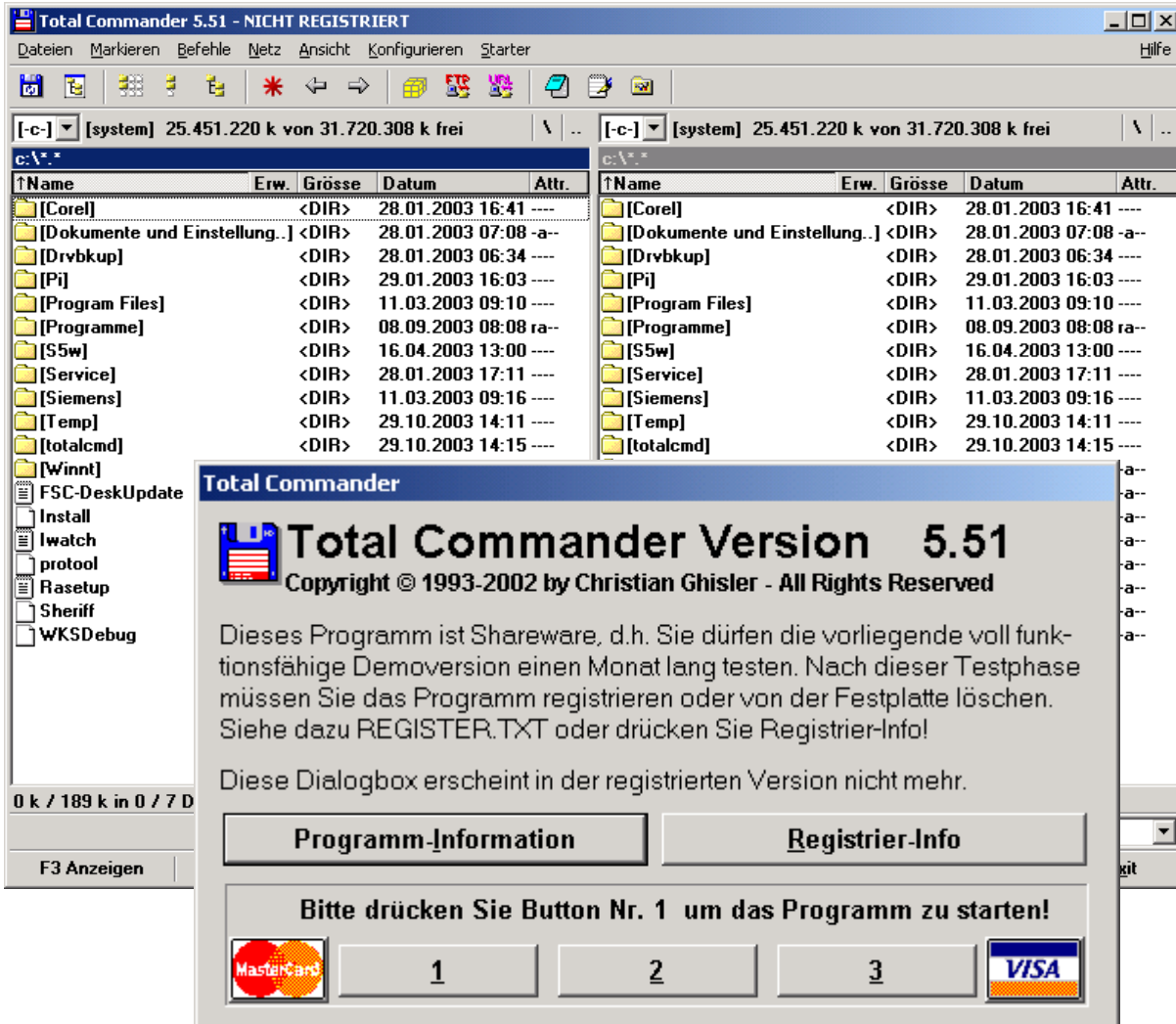
Aufruf der DFÜ-Verbindung durch anklicken und beim Wählen Benutzername / Kennwort beachten.



Erstellen einer Voicedatei für Sprachausgabe Xcome 200



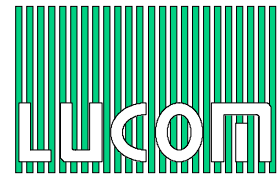
Nach Herstellen der Verbindung zu Xcome Total Commander aufrufen.



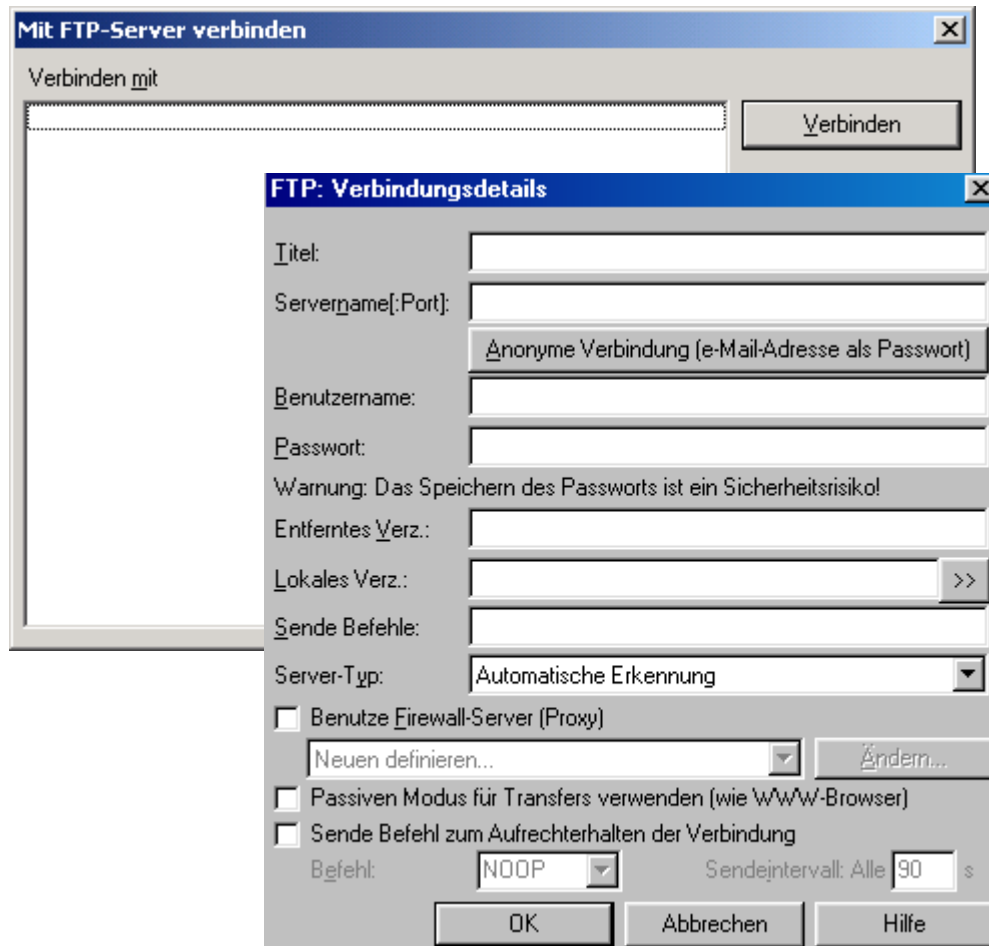
Starten (wie angegeben mit 1,2 oder 3)

Symbol (oben Mitte) „FTP-Verbindung“ anklicken.

Erstellen einer Voicedatei für Sprachausgabe Xcome 200



Dann „**Neue Verbindung**“ anwählen.

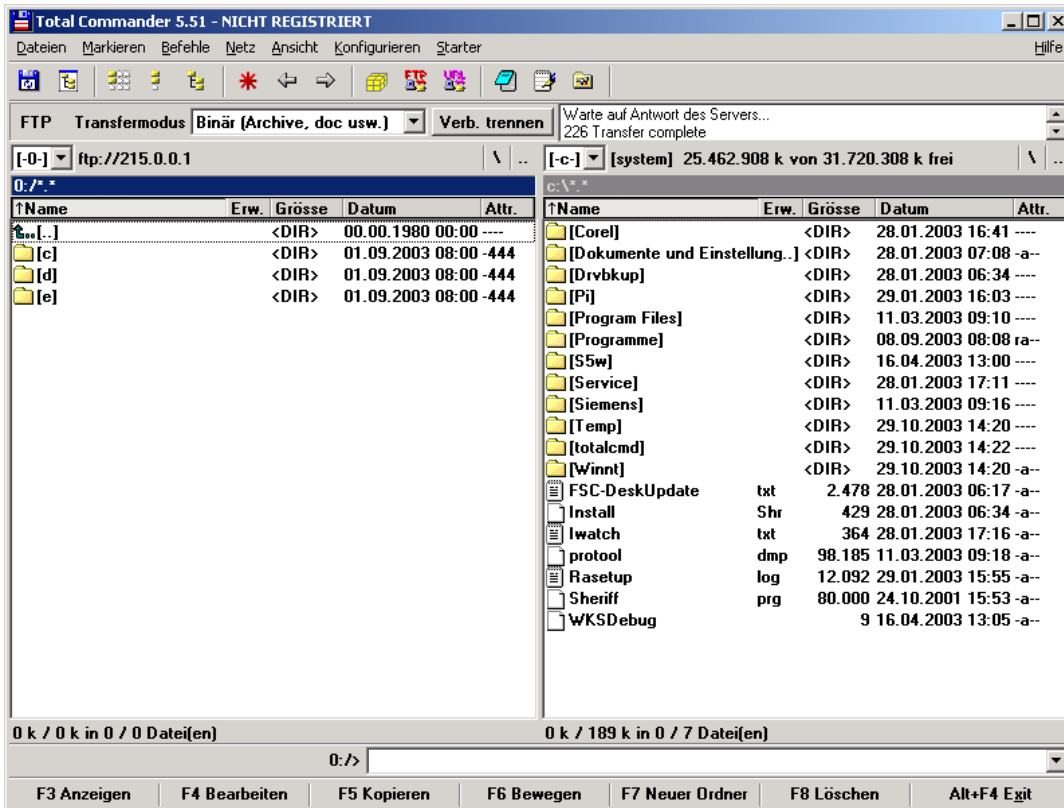
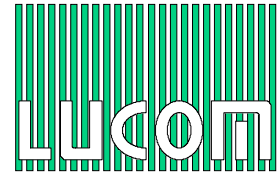


Wichtige Eintragungen:

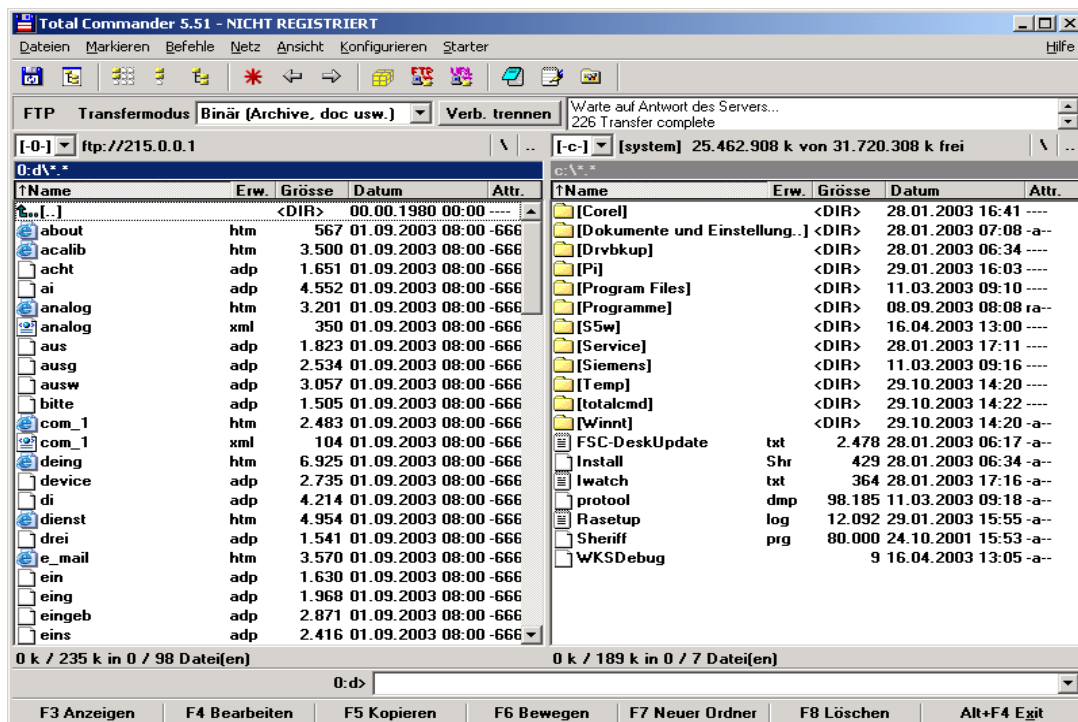
Titel: beliebig
Servername: 215.0.0.1
Benutzername: xcome bzw. bei oem-Geräten 12345
Passwort 12345

Nach dem Bestätigen mit **OK**:
Zeile kennzeichnen und „**Verbinden**“ anwählen.

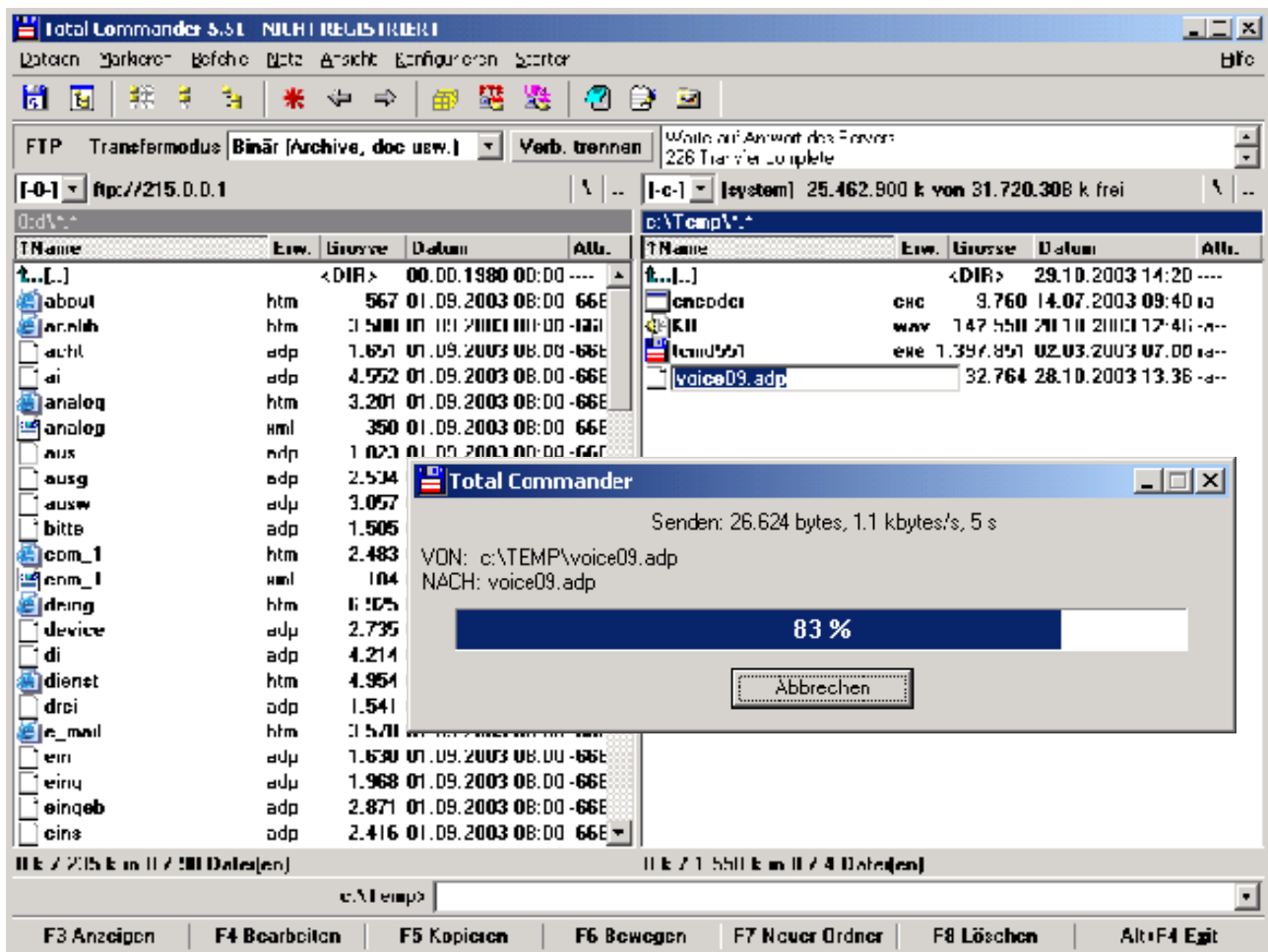
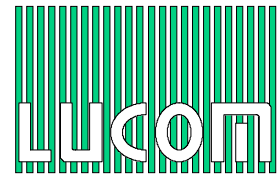
Erstellen einer Voicedatei für Sprachausgabe Xcome 200



Verzeichnis „d“ auf der ftp-Seite öffnen.
Dann zeigt sich:



Erstellen einer Voicedatei für Sprachausgabe Xcome 200



Jetzt auf Laufwerk C: Pfad\Datei „voice09“-Datei markieren und in den Xcome kopieren (F5).

Alle Vorgänge schreiben/bearbeiten lassen, bis sie fertig sind!
Total Commander beenden.

Zum Schluss DFÜ-Verbindung trennen (s.u.) oder Xcome mit Internet Explorer 215.0.0.1/index.htm fertig parametrieren!

