

SENSDESK.DE MONITORING- UND KONTROLLPORTAL FÜR IHRE IOT-PROJEKTE



DAS ÜBERWACHUNGSPORTAL FÜR IHRE IOT-PROJEKTE

SensDesk.de ist ein webbasierter Dienst zur Online-Fernüberwachung und -steuerung von Sensoren und Geräten von HW group. Damit überwachen Sie Messwerte wie Temperatur, Luftfeuchtigkeit, Wasserlecks, digitale Eingänge, Spannung, Strom, Energieverbrauch und vieles mehr. Zudem können Sie angeschlossene Geräte auch über digitale Ausgänge schalten.

PLUG & PLAY UND AB INS NETZ!

SensDesk.de ist einfach und schnell einzurichten:

1. **Setzen Sie sich mit uns in Verbindung, um ein Zugang zu erhalten.**
2. **Verbinden Sie einfach Ihr Gerät von HW group mit dem Netzwerk.**
3. **Beginnen Sie mit der Überwachung!**

SensDesk.de ist sowohl für einen Endnutzer als auch für Projektinstallationen mit Hunderten von Geräten geeignet.



Viele Wege führen ins Netz: Sensoren von HW group können Daten über Ethernet, WiFi, GPRS oder LTE bereitstellen.

KEYFEATURES



Remote monitoring / Fernüberwachung
Temperatur, Luftfeuchtigkeit, Stromverbrauch, Türkontakt, Wassererkennung und vieles mehr.



Event alerts / Ereigniswarnungen
Lassen Sie sich per SMS oder E-Mail alarmieren, um rechtzeitig auf ein Ereignis reagieren zu können.



Berichte und Grafiken
Generieren Sie automatische Berichte und greifen Sie mit nur einem Klick auf den Datenverlauf zu.



Remote output control / Fernausgabesteuerung
Definieren Sie Ereignisse, welche automatisch Alarmer auslösen oder schalten Sie Ausgänge.



Benutzerfreundlich und zuverlässig
Einfach für Heimanwender, robust, anpassbar und skalierbar für Unternehmen.

ANWENDUNGSBEREICHE



Rechenzentren und Serverräume



Lager und Lagerräume



Smarte Städte und Gemeinden



Hotels und Hausvermietung



Funkmasten und Technologie



Industrie und Herstellung



Schulen und öffentliche Gebäude



Logistik und Transport



Geschäfte und Einzelhandel



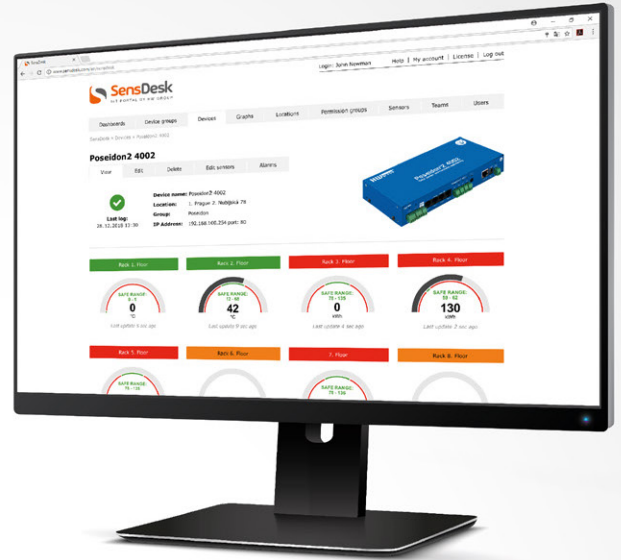
Apotheke und Medizin

ALARMDIENSTE

Sie können im SensDesk.de-Portal für jeden Sensor einen Normbereich festlegen. Wenn dieser Bereich überschritten wird, zeigt das System eine Warnung für den betroffenen Sensor an. Sie können bei Bedarf auch einzelne Wertebereiche einstellen. Benachrichtigungen können per E-Mail oder SMS abgesetzt werden. Alle Warnungen wie z. B. die vorübergehende Unerreichbarkeit von Geräten oder Sensoren sowie Werte außerhalb des Normbereichs werden zur einfachen Systemdiagnose im Ereignisprotokoll aufgezeichnet.

PROZESSFERNSTEUERUNG UND -SCHALTUNG

SensDesk.de kann digitale Ausgänge angeschlossener Geräte überwachen und steuern. Der Benutzer kann jede Ausgabe manuell schalten. Darüber hinaus bietet SensDesk.de mehrere einfache Algorithmen zum automatischen Schalten der Ausgänge entsprechend den Sensorzuständen.



BENUTZER-DASHBOARD, GRUPPEN UND STANDORTE

SensDesk.de bietet praktische Tools zum Anpassen der Benutzeroberfläche. So können Sie als Benutzer die Namen Ihrer Sensoren, Geräte und Standorte selbst definieren. Sie können außerdem die gruppenbezogene Überwachung und Steuerung verwenden.

PROZESSFERNSTEUERUNG UND -SCHALTUNG

Jedes IoT-Gerät von HW group verfügt über eine integrierte automatische Erkennung für das SensDesk.de-Portal. Alle Sensoren und Geräte können benutzerdefinierte Namen haben sowie in Gruppen und Standorten angeordnet sein, um einen klaren Überblick gemäß Ihrer Benutzereinstellungen zu bieten.



SKALIEREN UND EXPORTIEREN

Unabhängig davon, ob Sie einen oder tausend Sensoren im Einsatz haben: Sie können mit SensDesk.de Warnungen stets auf einen Blick einsehen. Alle Daten werden in Diagrammen mit sichtbaren Betriebs- / Sicherheitsbereichsgrenzen dargestellt. Aufgezeichnete Daten können in vielen Formaten vom Portal heruntergeladen werden, darunter XLS, CSV, PDF, JPG, SVG und mehr.

LIZENZMODELLE

Lizentyp nach Geräteart:

- SMALL** = STE2-R2 / Damocles
- MEDIUM** = Poseidon (Alle Modelle außer 4002)
- LARGE** = Poseidon 4002 und ARES



LUCOM GmbH
Flößaustraße 22a
90763 Fürth

Tel. +49 911 957 606 - 00
E-Mail: info@lucom.de
www.lucom.de



Mehr Informationen auf www.lucom.de

MEMBER OF  exceet